

Dom w rokitnikach (R2B)

PEŁNOBRANŻOWE ODBICIE LUSTRZANE

Dom dwurodzinny do zabudowy bliźniaczej z poddaszem użytkowym
6 pokoi, 2 łazienki, pomieszczenie gospodarcze

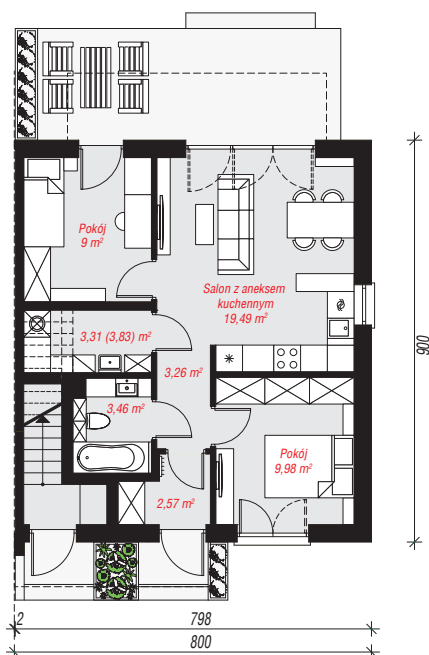
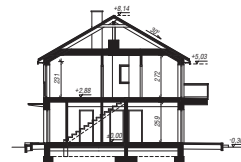
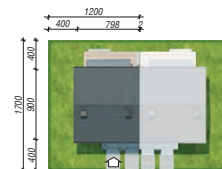
powierzchnia domu: 108,14 m²

powierzchnia zabudowy: 72,32 m²
powierzchnia podłóg: 108,66 m²
kubatura: 525,87 m³
wysokość budynku: 8,44 m
powierzchnia dachu: 96,30 m²

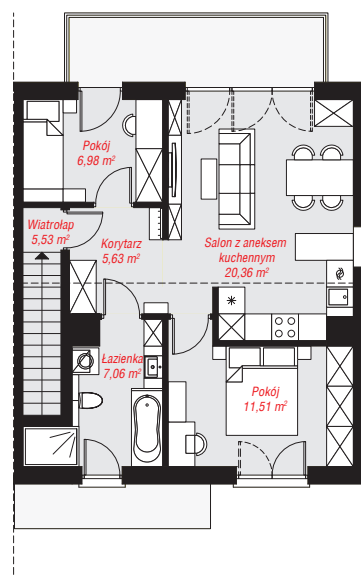
min. wymiary działki: 17,00 x 12,00 m
po adaptacji*: 11,00 x 17,00 m
(Likwidacja okien na ścianie bocznej.)

Technologia i konstrukcja

ściany: pustak ceramiczny Porotherm 18,8 cm, styropian Termo Organika 20 cm, tynk; **strop:** płyta żelbetowa; **ścianka kolankowa:** 231 cm; **dach:** dwuspadowy, nachylenie 30 st., więźba drewniana, dachówka ceramiczna; **kocioł:** piecyki gazowe w mieszkaniach



PARTER: 51,07 (51,59) m²



PODDASZE: 57,07 (0,00) m²



Do projektu możesz wprowadzić zmiany, na które wyrazimy bezpłatną zgodę.

Zobacz dostępne wersje projektu, wizualizacje wnętrz i zdjęcia z realizacji na www.archon.pl