

Wiata W4

PEŁNOBRANŻOWE ODBICIE LUSTRZANE

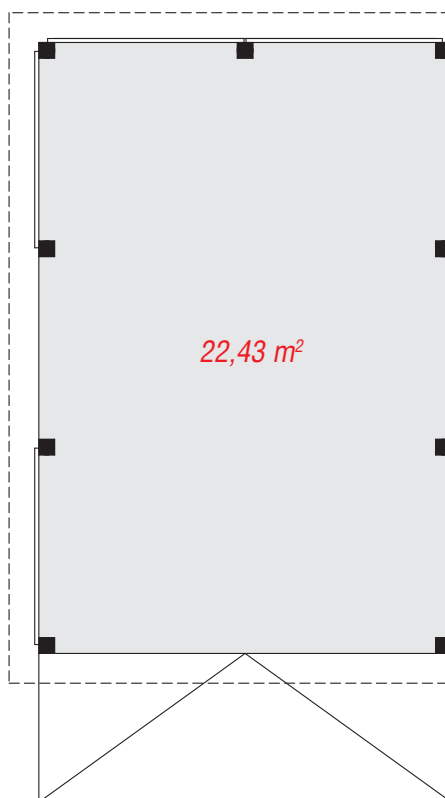
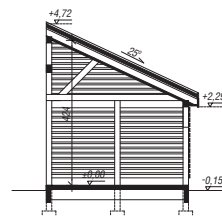
Wiata parterowy
spiżarka

powierzchnia netto: 22,43 m²

powierzchnia zabudowy: 25,83 m²
powierzchnia podłóg: 22,43 m²
kubatura: 100,06 m³
wysokość budynku: 4,87 m
powierzchnia dachu: 33,30 m²

Technologia i konstrukcja

ściany: szkielet drewniany; **dach:** pulpitowy, nachylenie 25 st., więźba drewniana, dachówka ceramiczna



PARTER: 22,43 (0,00) m²



Do projektu możesz wprowadzić zmiany, na które wyrazimy bezpłatną zgodę.

Zobacz dostępne wersje projektu, wizualizacje wnętrz i zdjęcia z realizacji na www.archon.pl