



# Willa Miranda 14 (G)

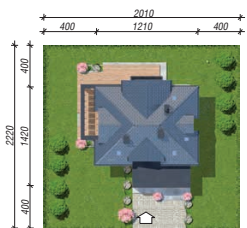
145,95 m<sup>2</sup> + kotłownia 5,56 m<sup>2</sup>  
+ garaż 22,15 m<sup>2</sup>

Dom jednorodzinny  
5 pokoi, kuchnia, spiżarnia, 2 łazienki, WC,  
kotłownia, pralnia, garderoby

min. wymiary działki: 20,10 x 22,20m

powierzchnia podłóg: (187,76) m<sup>2</sup>  
powierzchnia zabudowy: 133,28 m<sup>2</sup>  
powierzchnia dachu: 180,70 m<sup>2</sup>  
kubatura: 833,06 m<sup>3</sup>  
wysokość budynku: 8,09 m  
wysokość kondygnacji: 2,84 m

EP < 70 [kWh/(m<sup>2</sup>·rok)] EP<sub>(paliwo stałe)</sub> = 70 EP<sub>(gaz)</sub> = 59  
EP<sub>(pellet)</sub> = 21 EU<sub>CO<sub>2</sub>-W</sub> = 31 [kWh/(m<sup>2</sup>·rok)]



Dodatkowe informacje oraz zdjęcia z realizacji na [www.archon.pl](http://www.archon.pl)



elevacja wejściowa



elevacja boczna



elevacja ogrodowa



elevacja boczna

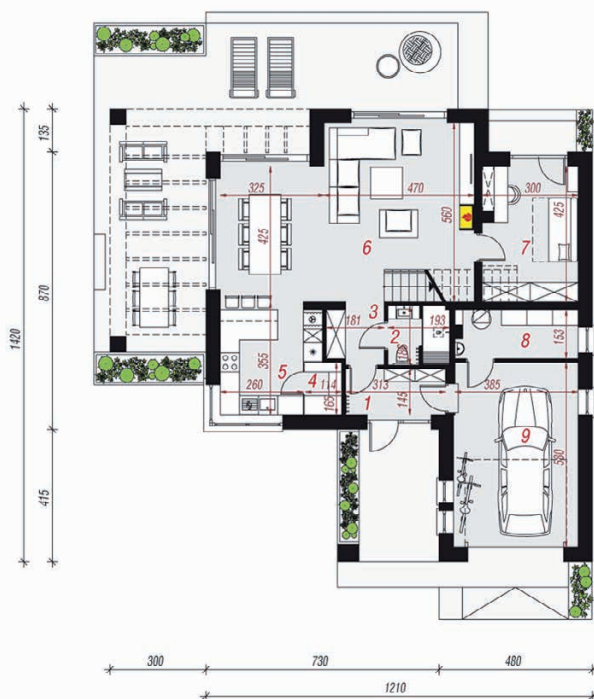
## Technologia i konstrukcja

ściany zewn.: pustak ceramiczny Porotherm 25 cm + styropian Termo Organika 20 cm + tynk; strop: płyta żelbetowa; schody: żelbetowe, jednobiegowe; dach: czterospadowy, nachylenie 30 st.; kocioł: gazowy; brama garażowa: HÖRMANN

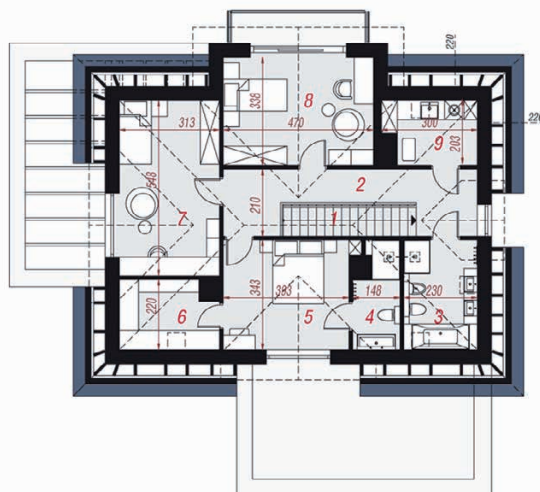
Do tego projektu możesz wprowadzić zmiany, na które wyrazimy bezpłatną zgodę. Więcej na [www.archon.pl](http://www.archon.pl)



PARTER



PODDASZE



## Opis pomieszczeń:

Parter (m <sup>2</sup> )	99,89	(102,25)
1. Wiatrołap	4,36	
2. Toaleta	3,30	
3. Hol	3,21	
4. Spiżarnia	1,90	
5. Kuchnia	10,11	
6. Salon + Jadalnia	37,17	(39,35)
7. Pokój	12,13	(12,31)
8. Kotłownia	5,56	
9. Garaż	22,15	

Poddasze (m <sup>2</sup> )	73,77	(85,51)
1. Schody	4,08	
2. Korytarz	11,86	(12,22)
3. Łazienka	6,04	(7,66)
4. Łazienka	3,74	(4,21)
5. Pokój	13,11	(13,36)
6. Garderoba	4,72	(6,22)
7. Pokój	15,26	(16,81)
8. Pokój	14,96	(15,56)

Zobacz dostępne wersje oraz projekty dodatkowych instalacji do projektu na [www.archon.pl](http://www.archon.pl)

