

Willa Amelia (SA)

Dom do zabudowy szeregowej piętrowy
5 pokoi, 1 kuchnia, 1 łazienka, toaleta, kotłownia,
garderoby, garaż

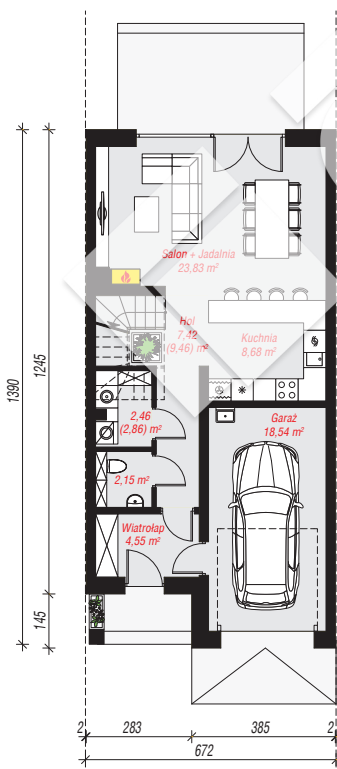
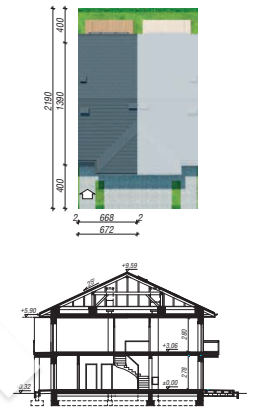
powierzchnia domu: 115,73 m²
(bez kotłowni, garażu)

powierzchnia garażu: 18,54 m²
powierzchnia kotłowni: 2,46 m²

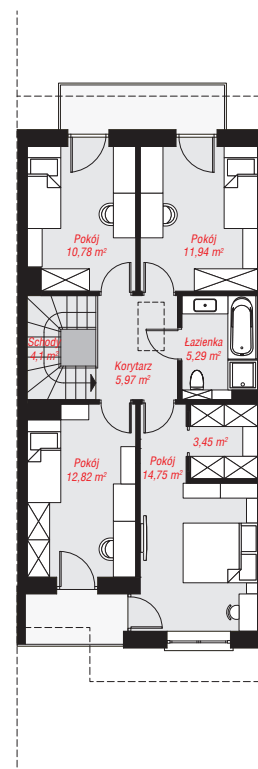
powierzchnia zabudowy: 89,42 m²
powierzchnia podłóg: 139,17 m²
kubatura: 764,72 m³
wysokość budynku: 9,91 m
powierzchnia dachu: 113,29 m²
min. wymiary działki: 21,90 x 6,72 m

Technologia i konstrukcja

ściany: pustak ceramiczny Porotherm 25 cm, styropian Termo Organika 20 cm, tynk; **strop:** płyta żelbetowa;
dach: czterospadowy, nachylenie 25 st., więźba drewniana, dachówka ceramiczna; **kocioł:** gazowy



PARTER: 67,63 (70,07) m²



PIĘTRO: 69,10 (0,00) m²



Do projektu możesz wprowadzić zmiany,
na które wyrazimy bezpłatną zgodę.

Zobacz dostępne wersje projektu,
wizualizacje wnętrz i zdjęcia z realizacji
na www.archon.pl