



Domek letniskowy nad jeziorkiem

PEŁNOBRANŻOWE ODBICIE LUSTRZANE

46,51 m²

Domek letniskowy
3 pokoje, łazienka

min. wymiary działki: 17,80 x 14,30m

powierzchnia podłóg: (46,51) m²
powierzchnia zabudowy: 62,06 m²
powierzchnia dachu: 121,80 m²
kubatura: 269,00 m³
wysokość budynku: 5,26 m
wysokość kondygnacji: 2,75 m

EP < 70 [kWh/(m²·rok)] EP_(paliwo stałe) = 70 EP_(gaz) = 59
EP_(pellet) = 21 EU_{CO2+W} = 31 [kWh/(m²·rok)]

Dodatkowe informacje oraz zdjęcia z realizacji na www.archon.pl



elevacja wejściowa



elevacja boczna



elevacja ogrodowa

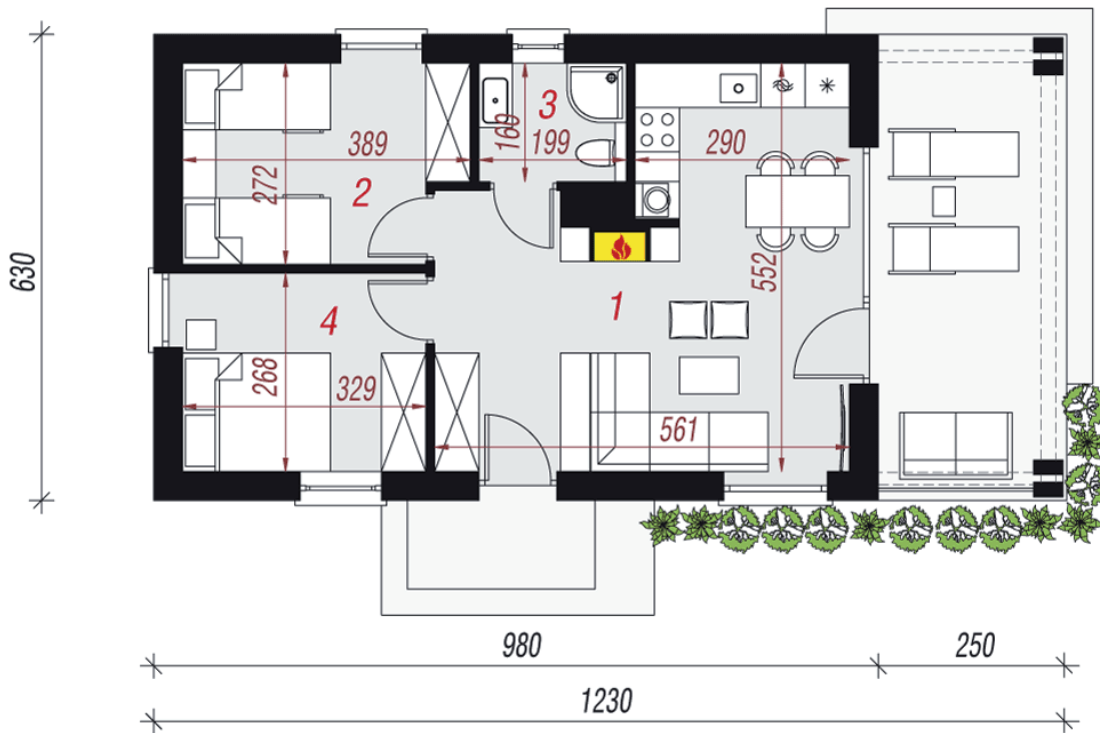


elevacja boczna

Technologia i konstrukcja

ściany zewn.: pustak ceramiczny Porotherm 19 cm + styropian Termo Organika 20 cm + tynk; **strop:** drewniany;
dach: dwuspadowy, nachylenie 30 st.,

Do tego projektu możesz wprowadzić zmiany, na które wyrazimy bezpłatną zgodę. Więcej na www.archon.pl



PARTER

Opis pomieszczeń:

Parter (m ²)	46,51
1. Salon z aneksem kuchennym	25,24
2. Pokój	9,65
3. Łazienka	3,04
4. Pokój	8,58

Zobacz dostępne wersje oraz projekty dodatkowych instalacji do projektu na www.archon.pl