

Dom w śliwach 6 (G2)

PEŁNOBRANŻOWE ODBICIE LUSTRZANE

Dom jednorodzinny z poddaszem użytkowym
5 pokoi, 1 kuchnia, 3 łazienki, spiżarka, kotłownia,
pralnia, garderoby, pomieszczenie gospodarcze,
garaż

powierzchnia domu: 168,70 m²
(bez kotłowni, garażu)

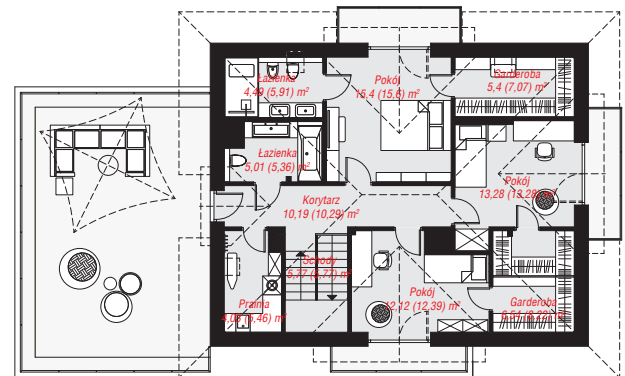
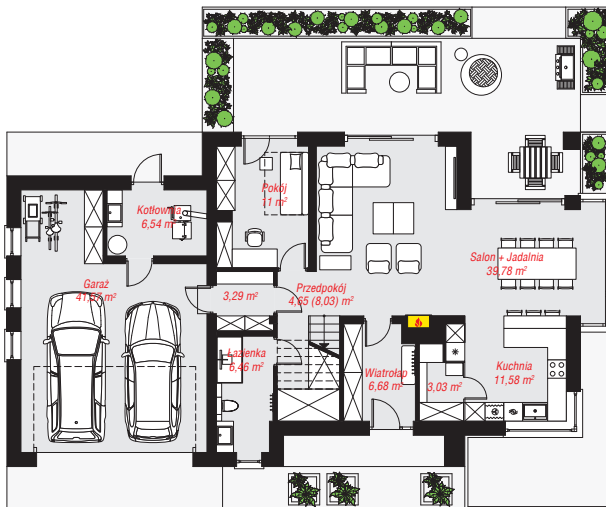
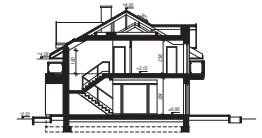
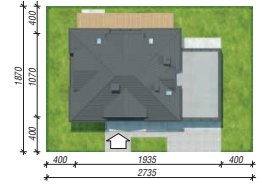
powierzchnia garażu: 41,57 m²
powierzchnia kotłowni: 6,54 m²

powierzchnia zabudowy: 183,67 m²
powierzchnia podłóg: 227,31 m²
kubatura: 1 101,59 m³
wysokość budynku: 8,36 m
powierzchnia dachu: 185,10 m²

min. wymiary działki: 18,70 x 27,35 m
po adaptacji*: 25,35 x 18,70 m
(Likwidacja wykusza i okien w ścianie bocznej garażu.)

Technologia i konstrukcja

ściany: pustak ceramiczny Porotherm 25 cm, styropian Termo Organika 20 cm, tynk; **strop:** płyta żelbetowa;
ścianka kolankowa: 180 cm; **dach:** czterospadowy, nachylenie 30 st., więźba drewniana, dachówka ceramiczna; **kocioł:** na paliwo stałe + alternatywnie gazowy



PARTER: 134,58 (137,96) m²

PODDASZE: 82,23 (89,35) m²



Do projektu możesz wprowadzić zmiany,
na które wyrazimy bezpłatną zgodę.

Zobacz dostępne wersje projektu,
wizualizacje wnętrz i zdjęcia z realizacji
na www.archon.pl