

Dom w tabasko ver.2

PEŁNOBRANŻOWE ODBICIE LUSTRZANE

Dom jednorodzinny z poddaszem użytkowym
6 pokoi, 1 kuchnia, 2 łazienki, spiżarka, kotłownia,
pralnia, garderoby, garaż

powierzchnia domu: 195,18 m²
(bez kotłowni, garażu)

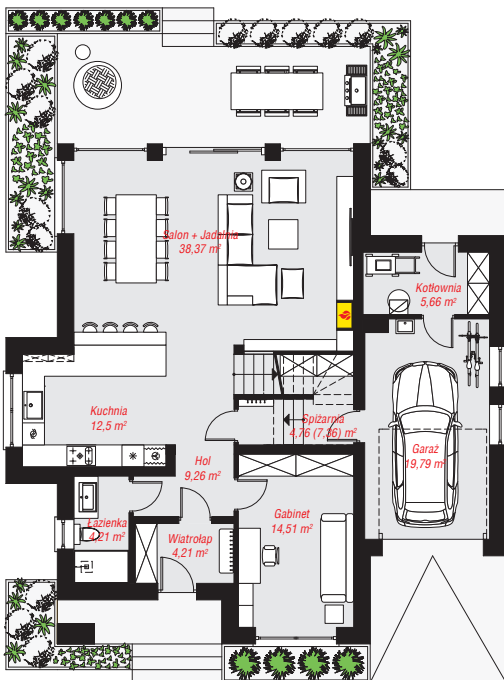
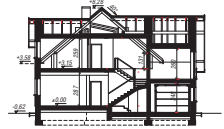
powierzchnia garażu: 19,79 m²
powierzchnia kotłowni: 5,66 m²

powierzchnia zabudowy: 154,41 m²
powierzchnia podłóg: 235,90 m²
kubatura: 1 106,69 m³
wysokość budynku: 8,90 m
powierzchnia dachu: 262,40 m²

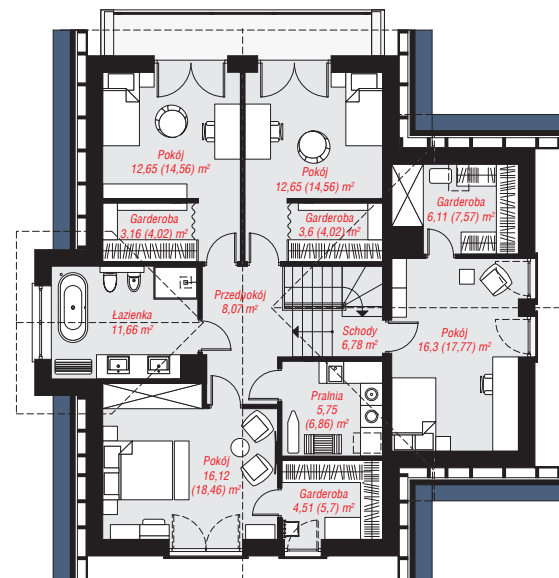
min. wymiary działki: 21,62 x 21,62 m
po adaptacji*: 20,62 x 21,62 m
(Likwidacja okien w ścianie bocznej.)

Technologia i konstrukcja

ściany: pustak ceramiczny Porotherm 25 cm, styropian Termo Organika 20 cm, tynk; **strop:** płyta żelbetowa;
ścianka kolankowa: 131 cm; **dach:** dwuspadowy, nachylenie 40 st., więźba drewniana, dachówka ceramiczna; **kocioł:** gazowy, możliwość zamiany na paliwo stałe po adaptacji (pow. kotłowni do 6m²)



PARTER: 113,27 (115,87) m²



PODDASZE: 107,36 (120,03) m²



Do projektu możesz wprowadzić zmiany,
na które wyrazimy bezpłatną zgodę.

Zobacz dostępne wersje projektu,
wizualizacje wnętrz i zdjęcia z realizacji
na www.archon.pl