

# Dom w lulo 3 (G2)

Dom jednorodzinny parterowy  
4 pokoje, 1 kuchnia, 2 łazienki, spiżarka, kotłownia,  
garderoby, garaż

**powierzchnia domu:** 109,11 m<sup>2</sup>  
(bez kotłowni, garażu)

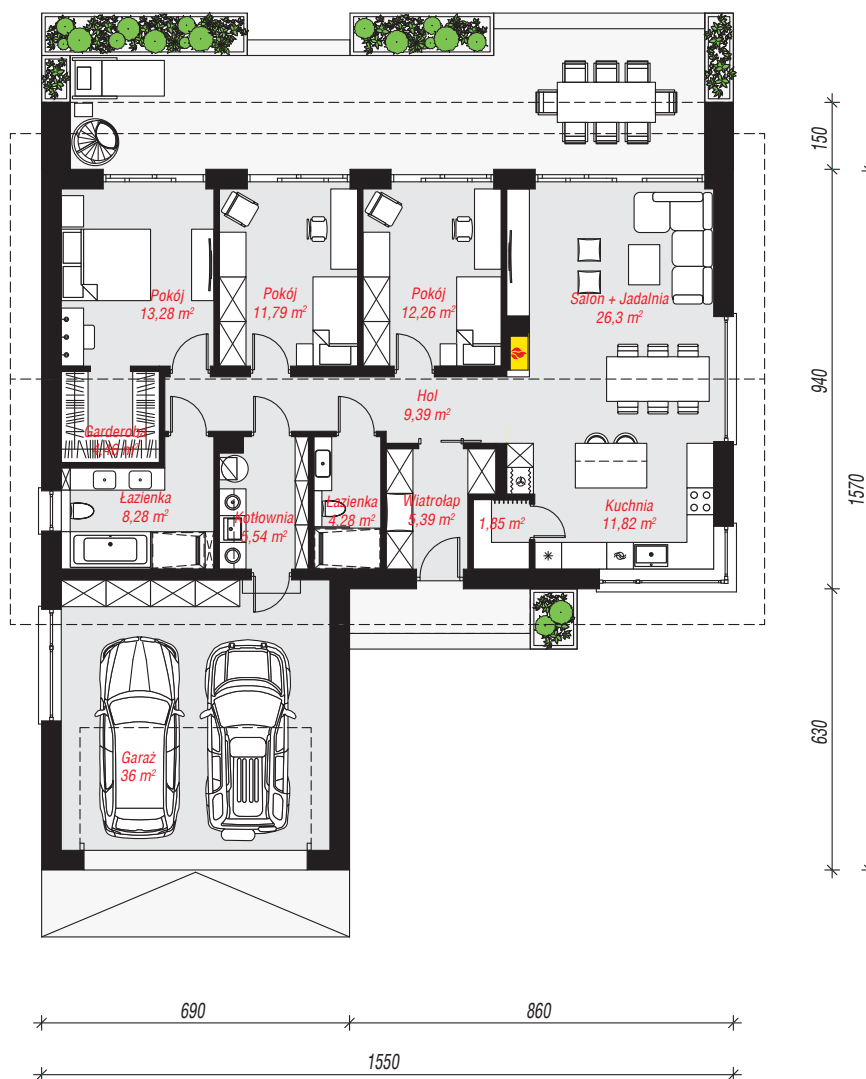
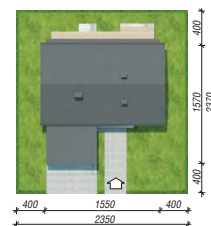
**powierzchnia garażu:** 34,85 m<sup>2</sup>  
**powierzchnia kotłowni:** 5,54 m<sup>2</sup>

powierzchnia zabudowy: 189,79 m<sup>2</sup>  
powierzchnia podłóg: 149,50 m<sup>2</sup>  
kubatura: 1 009,90 m<sup>3</sup>  
wysokość budynku: 7,59 m  
powierzchnia dachu: 229,60 m<sup>2</sup>

min. wymiary działki: 23,70 x 23,50 m  
po adaptacji\*: 22,50 x 23,70 m  
(Likwidacja okna w łazience i garażu)

## Technologia i konstrukcja

**ściany:** bloczek z betonu komórkowego H+H 24 cm,  
styropian Termo Organika 20 cm, tynk; **strop:** płyta  
żelbetowa; **dach:** dwuspadowy, nachylenie 35 st.,  
więźba drewniana, dachówka ceramiczna; **kocioł:**  
gazowy



Do projektu możesz wprowadzić zmiany,  
na które wyrazimy bezpłatną zgodę.

Zobacz dostępne wersje projektu,  
wizualizacje wnętrz i zdjęcia z realizacji  
na [www.archon.pl](http://www.archon.pl)