

# Dom w aurorach 16 (G2)

PEŁNOBRANŻOWE ODBICIE LUSTRZANE

Dom jednorodzinny z poddaszem użytkowym  
6 pokoi, 1 kuchnia, 3 łazienki, spiżarka, kotłownia,  
pralnia, garderoby, garaż

**powierzchnia domu:** 182,35 m<sup>2</sup>  
(bez kotłowni, garażu)

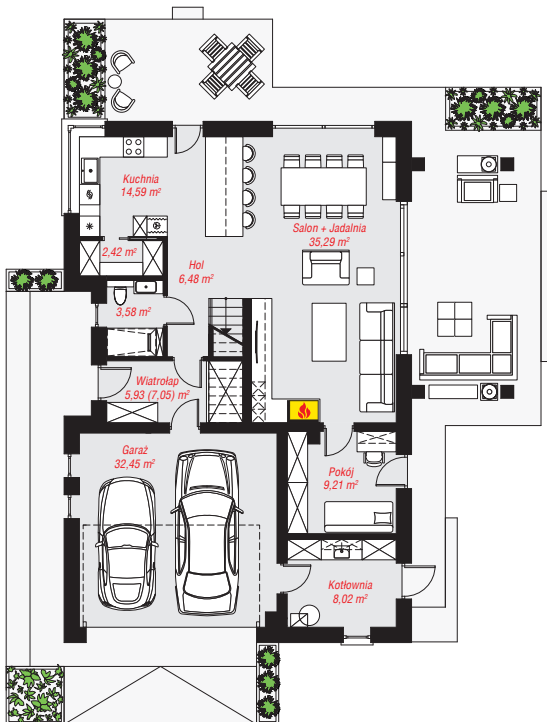
powierzchnia garażu: 32,45 m<sup>2</sup>  
powierzchnia kotłowni: 8,02 m<sup>2</sup>

powierzchnia zabudowy: 156,57 m<sup>2</sup>  
powierzchnia podłóg: 243,05 m<sup>2</sup>  
kubatura: 1 036,28 m<sup>3</sup>  
wysokość budynku: 8,42 m  
powierzchnia dachu: 267,80 m<sup>2</sup>

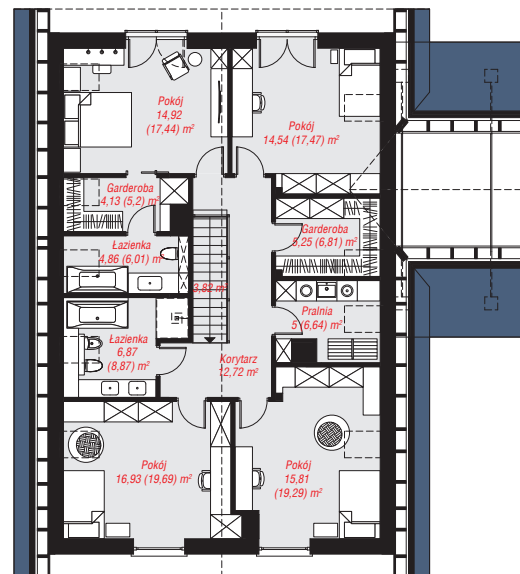
min. wymiary działki: 23,30 x 19,50 m  
po adaptacji\*: 18,20 x 23,30 m  
(skrócenie dodatkowego traktu dachu)

## Technologia i konstrukcja

**ściany:** pustak ceramiczny Porotherm 25 cm, styropian Termo Organika 20 cm, tynk; **strop:** płyta żelbetowa;  
**ścianka kolankowa:** 130 cm; **dach:** dwuspadowy,  
nachylenie 35 st., więźba drewniana, dachówka ceramiczna; **kocioł:** gazowy



PARTER: 117,97 (119,09) m<sup>2</sup>



PODDASZE: 104,85 (123,96) m<sup>2</sup>



Do projektu możesz wprowadzić zmiany,  
na które wyrazimy bezpłatną zgodę.

Zobacz dostępne wersje projektu,  
wizualizacje wnętrz i zdjęcia z realizacji  
na [www.archon.pl](http://www.archon.pl)