

Willa Miranda 17 (G2PE)

PEŁNOBRANŻOWE ODBICIE LUSTRZANE

Dom jednorodzinny z poddaszem użytkowym
6 pokoi, 1 kuchnia, 3 łazienki, spiżarka, kotłownia,
pralnia, garderoby, pomieszczenie gospodarcze,
garaż, piwnica

powierzchnia domu: 175,12 m²
(bez garażu, piwnic)

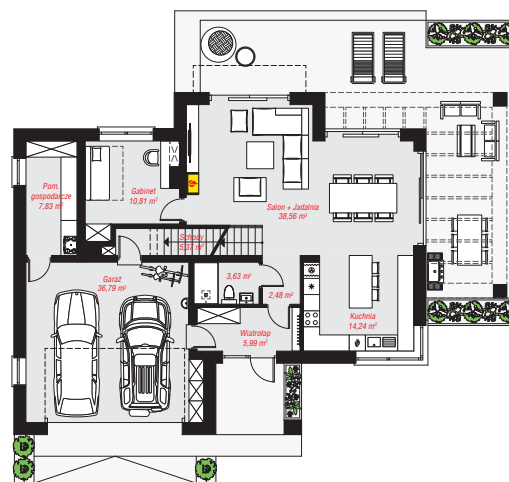
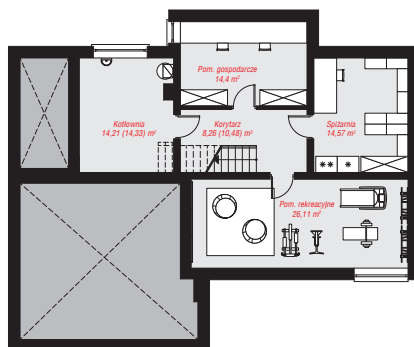
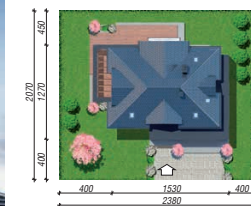
powierzchnia garażu: 36,79 m²
powierzchnia piwnic: 77,55 m²

powierzchnia zabudowy: 161,11 m²
powierzchnia podłóg: 299,37 m²
kubatura: 1 230,97 m³
wysokość budynku: 8,29 m
powierzchnia dachu: 196,50 m²

min. wymiary działki: 20,70 x 23,80 m
po adaptacji*: 22,30 x 20,70 m
(Modyfikacja pergoli oraz likwidacja okien na ścianie bocznej w garażu i pom. gospodarczym.)

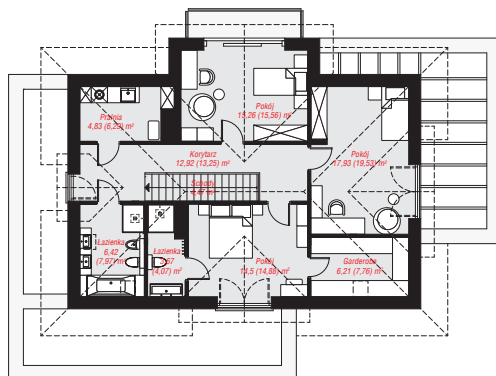
Technologia i konstrukcja

ściany: pustak ceramiczny Porotherm 25 cm, stropian Termo Organika 20 cm, tynk; **strop:** płyta żelbetowa;
ścianka kolankowa: 180 cm; **dach:** czterospadowy, nachylenie 32 st., więźba drewniana, dachówka ceramiczna; **kocioł:** gazowy



PIWNICA: 77,55 (79,89) m²

PARTER: 125,70 (0,00) m²



PODDASZE: 86,21 (93,78) m²



Do projektu możesz wprowadzić zmiany, na które wyrazimy bezpłatną zgodę.

Zobacz dostępne wersje projektu, wizualizacje wnętrz i zdjęcia z realizacji na www.archon.pl