

Dom w aromach 3 (G2E)

PEŁNOBRANŻOWE ODBICIE LUSTRZANE

Dom jednorodzinny piętrowy
5 pokoi, 1 kuchnia, 2 łazienki, spiżarka, toaleta,
kotłownia, garderoby, antresola, garaż

powierzchnia domu: 214,32 m²
(bez kotłowni, garażu)

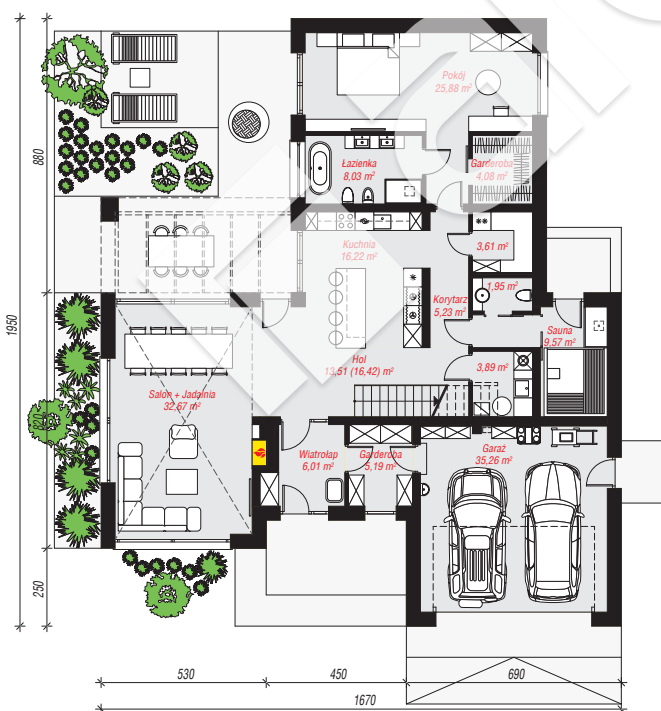
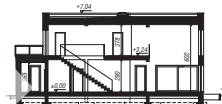
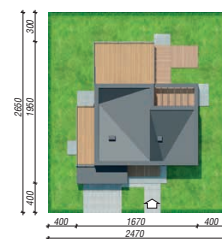
powierzchnia garażu: 35,26 m²
powierzchnia kotłowni: 3,89 m²

powierzchnia zabudowy: 227,07 m²
powierzchnia podłóg: 256,38 m²
kubatura: 1 407,44 m³
wysokość budynku: 7,36 m
powierzchnia dachu: 143,40 m²

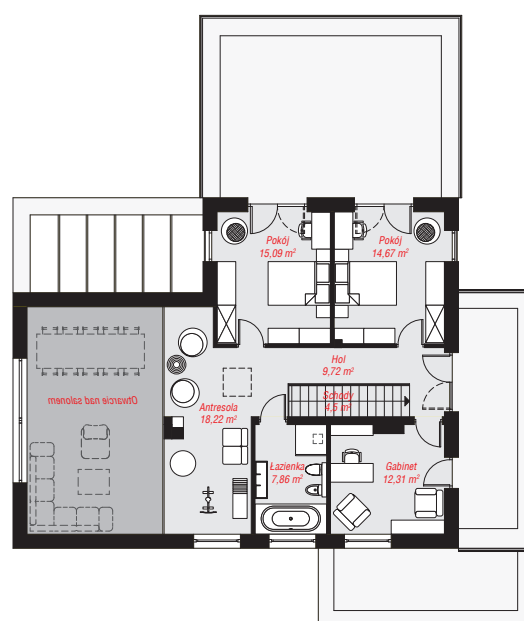
min. wymiary działki: 26,50 x 24,70 m
po adaptacji*: 23,70 x 26,50 m
(Likwidacja drzwi do garażu.)

Technologia i konstrukcja

ściany: pustak ceramiczny Porotherm 25 cm, styropian Termo Organika 20 cm, tynk; **strop:** płyta żelbetowa;
dach: płaski, papa termozgrzewalna; **kocioł:** gazowy



PARTER: 171,10 (174,01) m²



PIĘTRO: 82,37 (0,00) m²



Do projektu możesz wprowadzić zmiany,
na które wyrazimy bezpłatną zgodę.

Zobacz dostępne wersje projektu,
wizualizacje wnętrz i zdjęcia z realizacji
na www.archon.pl