

# Dom w cieszyniankach (E)

PEŁNOBRANŻOWE ODBICIE LUSTRZANE

**archon**  
PROJEKTY DOMÓW

Dom jednorodzinny parterowy  
4 pokoje, 1 kuchnia, 1 łazienka, spiżarka, toaleta,  
kotłownia, pralnia, garderoby, garaż

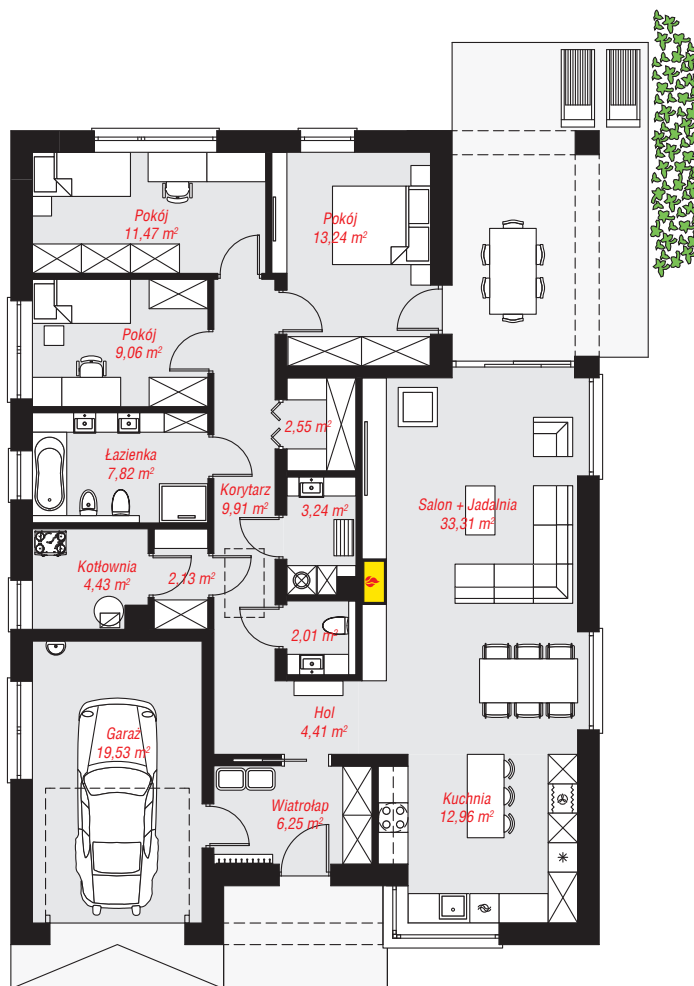
**powierzchnia domu:** 118,24 m<sup>2</sup>  
(bez kotłowni, garażu)

**powierzchnia garażu:** 19,53 m<sup>2</sup>  
**powierzchnia kotłowni:** 4,43 m<sup>2</sup>

**powierzchnia zabudowy:** 199,77 m<sup>2</sup>  
**powierzchnia podłóg:** 142,20 m<sup>2</sup>  
**kubatura:** 1 063,54 m<sup>3</sup>  
**wysokość budynku:** 7,49 m  
**powierzchnia dachu:** 293,20 m<sup>2</sup>  
**min. wymiary działki:** 24,60 x 20,00 m

## Technologia i konstrukcja

**ściany:** bloczek z betonu komórkowego H+H 24 cm, styropian Termo Organika 20 cm, tynk; **strop:** płyta żelbetowa; **dach:** czterospadowy, nachylenie 30 st., więźba drewniana, dachówka ceramiczna; **kocioł:** gazowy



PARTER: 142,20 (0,00) m<sup>2</sup>



Do projektu możesz wprowadzić zmiany,  
na które wyrazimy bezpłatną zgodę.

Zobacz dostępne wersje projektu,  
wizualizacje wnętrz i zdjęcia z realizacji  
na [www.archon.pl](http://www.archon.pl)