

# Dom pod miłorzębem 24 (GB)

Dom do zabudowy bliźniaczej z poddaszem użytkowym  
5 pokoi, 1 kuchnia, 2 łazienki, garaż

**powierzchnia domu:** 105,27 m<sup>2</sup>  
(bez garażu)

**powierzchnia garażu:** 17,54 m<sup>2</sup>

**powierzchnia zabudowy:** 83,42 m<sup>2</sup>

**powierzchnia podłóg:** 123,49 m<sup>2</sup>

**kubatura:** 632,10 m<sup>3</sup>

**wysokość budynku:** 9,42 m

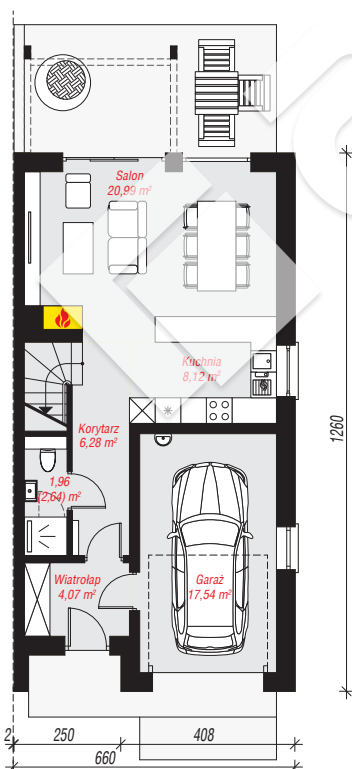
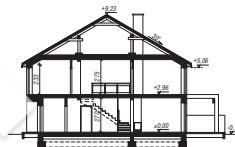
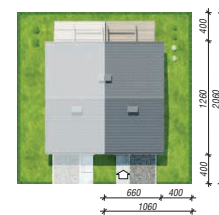
**powierzchnia dachu:** 110,60 m<sup>2</sup>

**min. wymiary działki:** 20,60 x 10,60 m

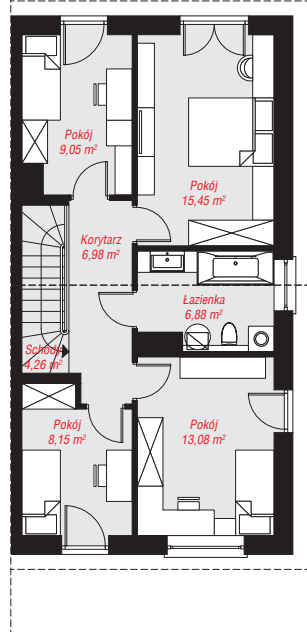
**po adaptacji\*:** 9,60 x 20,60 m  
(Likwidacja okien w ścianie bocznej.)

## Technologia i konstrukcja

**ściany:** bloczek z betonu komórkowego H+H 24 cm, styropian Termo Organika 20 cm, tynk; **strop:** płyta żelbetowa; **ścianka kolankowa:** 233 cm; **dach:** dwuspadowy, nachylenie 30 st., więźba drewniana, dachówka ceramiczna; **kocioł:** gazowy



**PARTER:** 58,96 (59,64) m<sup>2</sup>



**PODDASZE:** 63,85 (0,00) m<sup>2</sup>



Do projektu możesz wprowadzić zmiany, na które wyrazimy bezpłatną zgodę.

Zobacz dostępne wersje projektu, wizualizacje wnętrz i zdjęcia z realizacji na [www.archon.pl](http://www.archon.pl)