

Dom w szmaragdach 5 (G)

PEŁNOBRANŻOWE ODBICIE LUSTRZANE

Dom jednorodzinny z poddaszem użytkowym
5 pokoi, 1 kuchnia, 2 łazienki, spiżarka, kotłownia,
garderoby, pomieszczenie gospodarcze, garaż,
strych

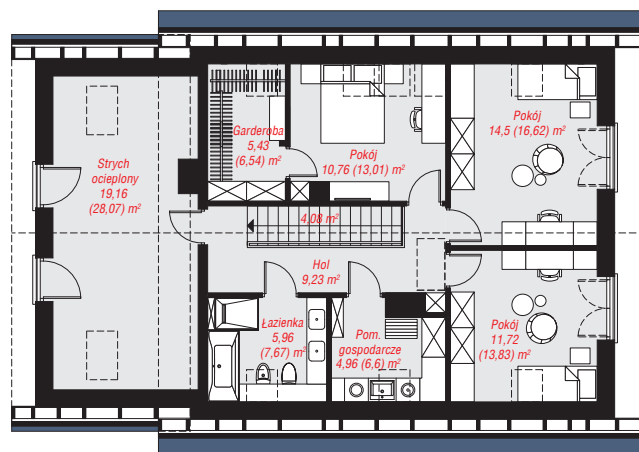
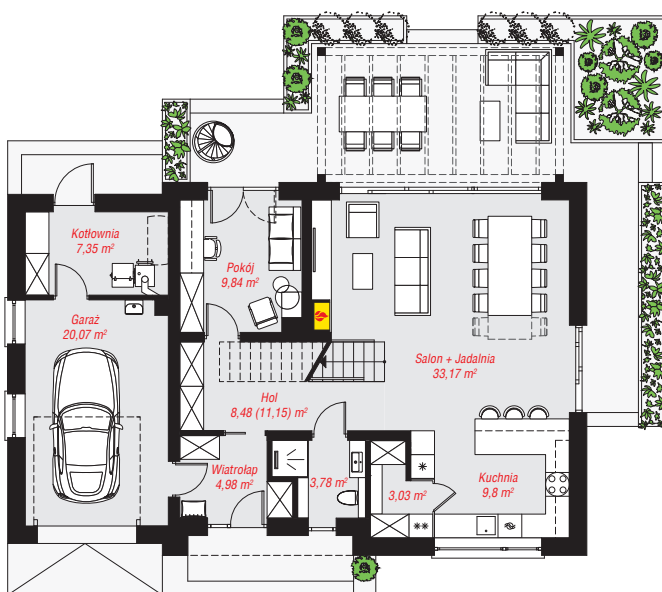
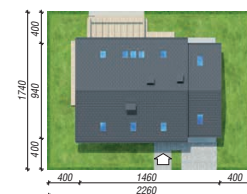
powierzchnia domu: 139,72 m²
(bez kotłowni, garażu, strychu)

powierzchnia garażu: 20,07 m²
powierzchnia strychu: 19,16 m²
powierzchnia kotłowni: 7,35 m²

powierzchnia zabudowy: 135,40 m²
powierzchnia podłóg: 208,82 m²
kubatura: 904,55 m³
wysokość budynku: 8,88 m
powierzchnia dachu: 238,60 m²
min. wymiary działki: 17,40 x 22,60 m

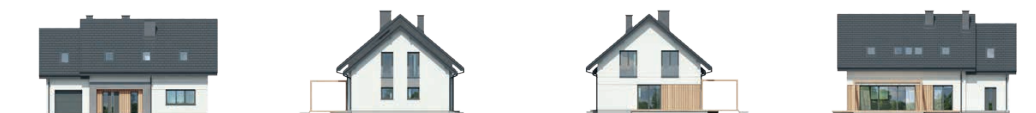
Technologia i konstrukcja

ściany: bloczek z betonu komórkowego H+H 24 cm,
styropian Termo Organika 20 cm, tynk; **strop:** płyta
żelbetowa; **ścianka kolankowa:** 130 cm; **dach:**
dwuspadowy, nachylenie 40 st., więźba drewniana,
dachówka ceramiczna; **kocioł:** na paliwo stałe +
alternatywnie gazowy



PARTER: 100,50 (103,17) m²

PODDASZE: 85,80 (105,65) m²



Do projektu możesz wprowadzić zmiany,
na które wyrazimy bezpłatną zgodę.

Zobacz dostępne wersje projektu,
wizualizacje wnętrz i zdjęcia z realizacji
na www.archon.pl