

Domek letniskowy nad źródłem 3

PEŁNOBRANŻOWE ODBICIE LUSTRZANE

archon
PROJEKTY DOMÓW

Domek letniskowy z poddaszem użytkowym
2 pokoje, 1 łazienka, antresola

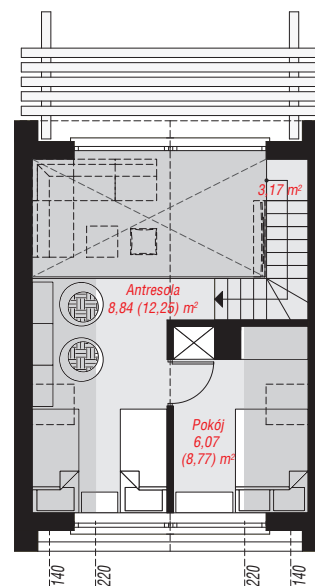
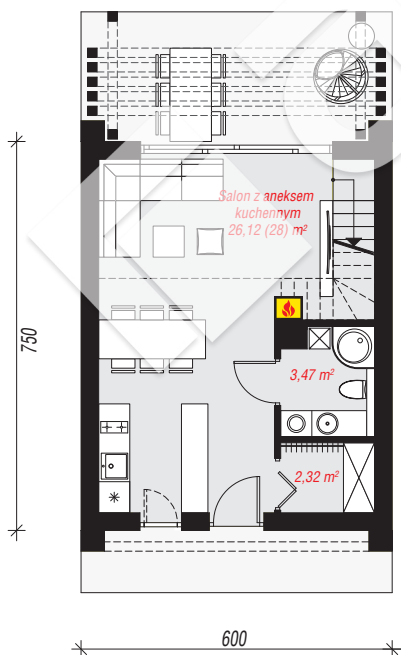
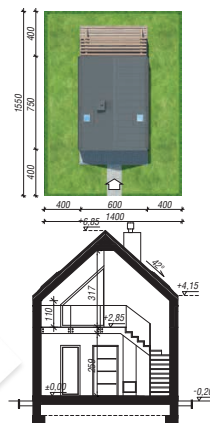
powierzchnia domu: 49,99 m²

powierzchnia zabudowy: 46,01 m²
powierzchnia podłóg: 57,98 m²
kubatura: 259,56 m³
wysokość budynku: 7,05 m
powierzchnia dachu: 67,00 m²

min. wymiary działki: 16,30 x 14,00 m
po adaptacji*: 12,00 x 15,50 m
(Likwidacja okien dachowych, modyfikacja elewacji.)

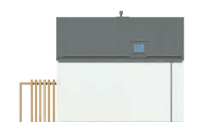
Technologia i konstrukcja

ściany: pustak ceramiczny Porotherm 18,8 cm, styropian Termo Organika 15 cm, tynk; **strop:** płyta żelbetowa; **ścianka kolankowa:** 110 cm; **dach:** dwuspadowy, nachylenie 42 st., więźba drewniana, blacha, okno dachowe 3



PARTER: 31,91 (33,79) m²

PODDASZE: 18,08 (24,19) m²



Do projektu możesz wprowadzić zmiany, na które wyrazimy bezpłatną zgodę.

Zobacz dostępne wersje projektu, wizualizacje wnętrz i zdjęcia z realizacji na www.archon.pl