

Dom w szyszkowcach 5

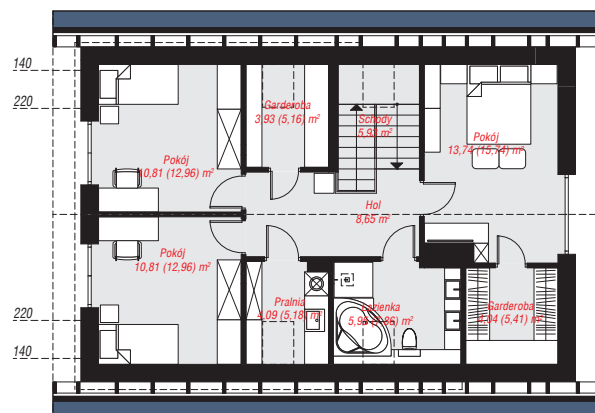
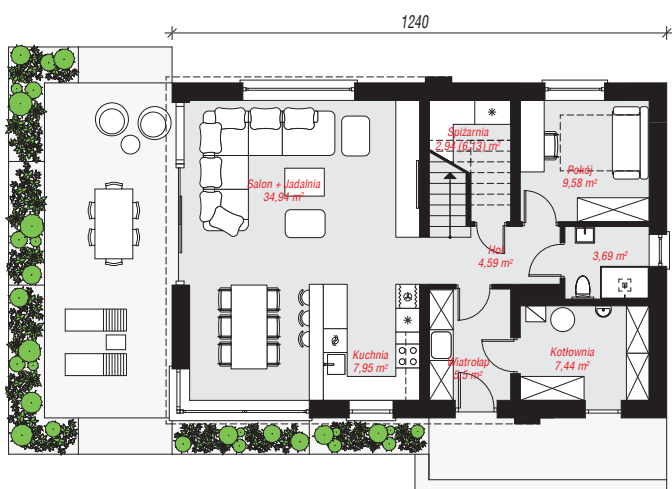
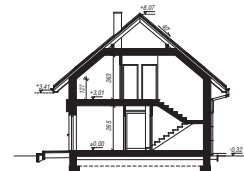
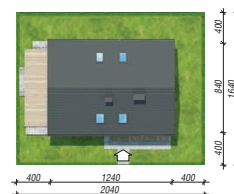
Dom jednorodzinny z poddaszem użytkowym
5 pokoi, 1 kuchnia, 2 łazienki, spiżarka, kotłownia,
pralnia, garderoby

powierzchnia domu: 137,14 m²
(bez kotłowni)

powierzchnia kotłowni: 7,44 m²
powierzchnia zabudowy: 104,59 m²
powierzchnia podłóg: 159,67 m²
kubatura: 690,15 m³
wysokość budynku: 8,39 m
powierzchnia dachu: 183,78 m²
min. wymiary działki: 16,40 x 21,00 m

Technologia i konstrukcja

ściany: bloczek z betonu komórkowego H+H 24 cm, styropian Termo Organika 20 cm, tynk; **strop:** płyta żelbetowa; **ścianka kolankowa:** 127 cm; **dach:** dwuspadowy, nachylenie 40 st., więźba drewniana, dachówka ceramiczna; **kocioł:** gazowy



PARTER: 76,63 (79,82) m²

PODDASZE: 67,95 (79,85) m²



Do projektu możesz wprowadzić zmiany,
na które wyrazimy bezpłatną zgodę.

Zobacz dostępne wersje projektu,
wizualizacje wnętrz i zdjęcia z realizacji
na www.archon.pl