

Domek letniskowy w krokusach 5

PEŁNOBRANŻOWE ODBICIE LUSTRZANE

Domek letniskowy parterowy
2 pokoje, 1 łazienka, antresola

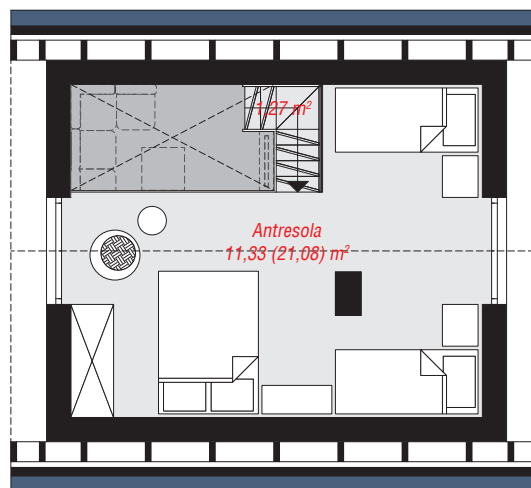
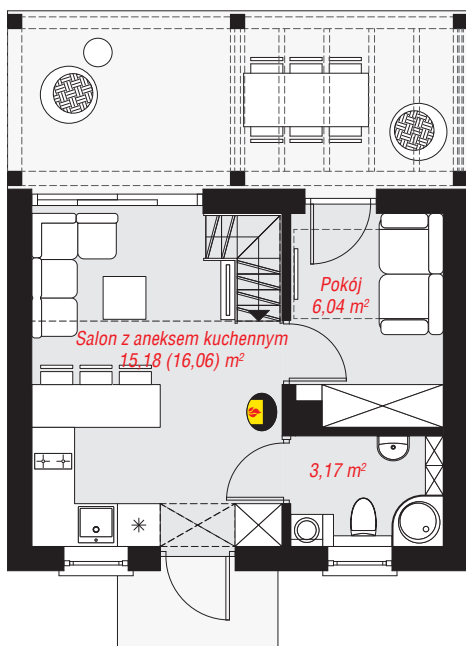
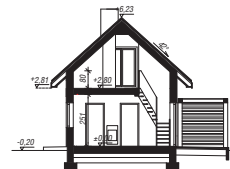
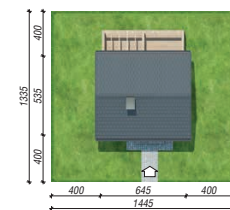
powierzchnia domu: 37,87 m²

powierzchnia zabudowy: 34,74 m²
powierzchnia podłóg: 47,54 m²
kubatura: 180,27 m³
wysokość budynku: 6,43 m
powierzchnia dachu: 67,67 m²

min. wymiary działki: 13,35 x 14,45 m

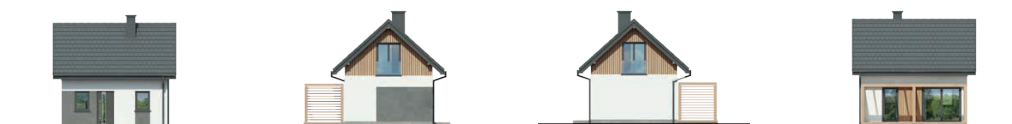
Technologia i konstrukcja

ściany: pustak ceramiczny Porotherm 19 cm, styropian Termo Organika 15 cm, tynk; **strop:** płyta żelbetowa; **ścianka kolankowa:** 79 cm; **dach:** dwuspadowy, nachylenie 42 st., więźba drewniana, dachówka ceramiczna



PARTER: 24,39 (25,27) m²

ANTRESOLA: 13,48 (22,27) m²



Do projektu możesz wprowadzić zmiany, na które wyrazimy bezpłatną zgodę.

Zobacz dostępne wersje projektu, wizualizacje wnętrz i zdjęcia z realizacji na www.archon.pl