

Dom w aurorach 18 (G)

Dom jednorodzinny z poddaszem użytkowym
5 pokoi, 1 kuchnia, 2 łazienki, spiżarka, kotłownia,
pralnia, garderoby, garaż

powierzchnia domu: 135,69 m²
(bez kotłowni, garażu)

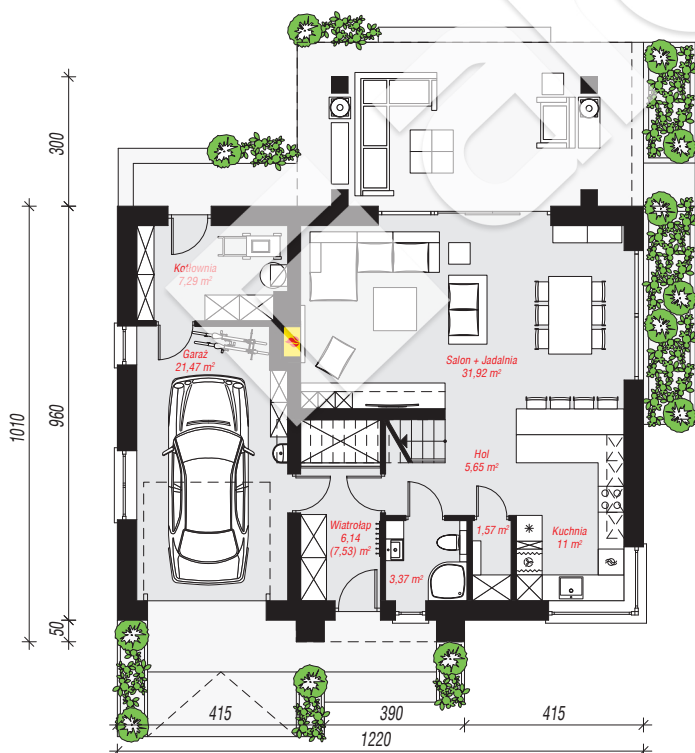
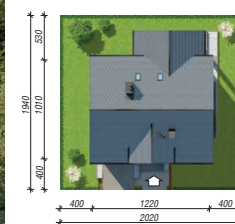
powierzchnia garażu: 21,47 m²
powierzchnia kotłowni: 7,29 m²

powierzchnia zabudowy: 119,52 m²
powierzchnia podłóg: 181,68 m²
kubatura: 782,33 m³
wysokość budynku: 8,11 m
powierzchnia dachu: 224,30 m²

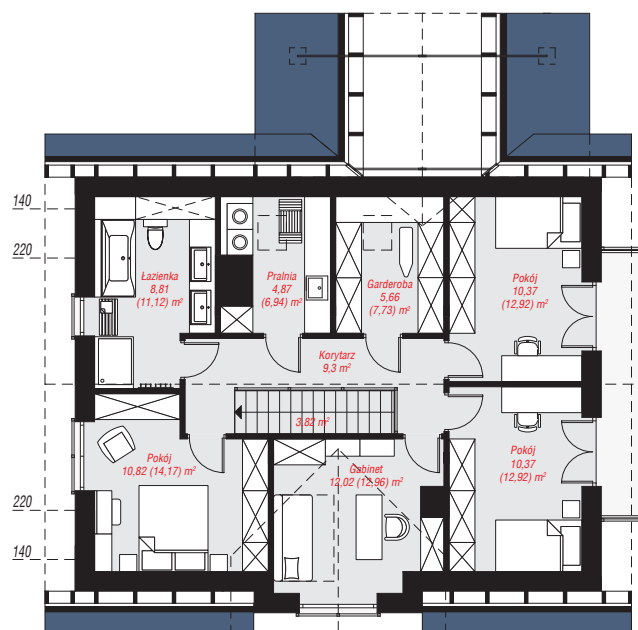
min. wymiary działki: 19,40 x 20,20 m
po adaptacji*: 20,20 x 18,10 m
(Skrócenie zadaszenia tarasu.)

Technologia i konstrukcja

ściany: pustak ceramiczny Porotherm 25 cm, styropian Termo Organika 20 cm, tynk; **strop:** płyta żelbetowa;
ścianka kolankowa: 120 cm; **dach:** dwuspadowy, nachylenie 35 st., więźba drewniana, dachówka ceramiczna, okno dachowe 3; **kocioł:** gazowy



PARTER: 88,41 (89,80) m²



PODDASZE: 76,04 (91,88) m²



Do projektu możesz wprowadzić zmiany,
na które wyrazimy bezpłatną zgodę.

Zobacz dostępne wersje projektu,
wizualizacje wnętrz i zdjęcia z realizacji
na www.archon.pl