

Dom jednorodzinny z poddaszem użytkowym  
4 pokoje, 1 kuchnia, 2 łazienki, spiżarka, kotłownia,  
pralnia, garderoby, antresola, garaż

**powierzchnia domu:** 149,80 m<sup>2</sup>  
(bez kotłowni, garażu)

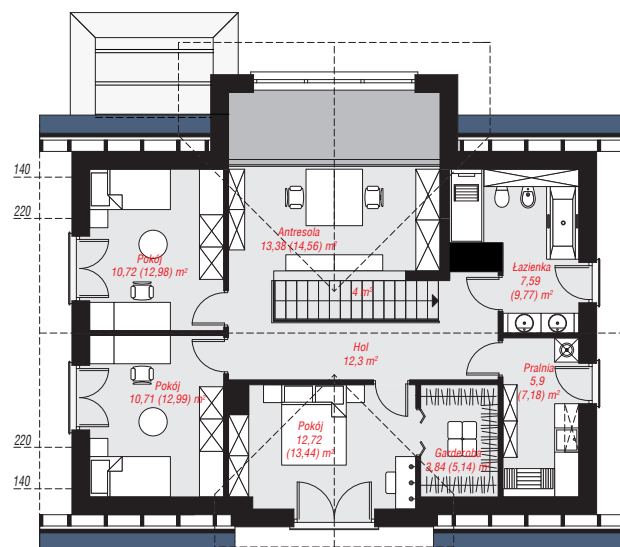
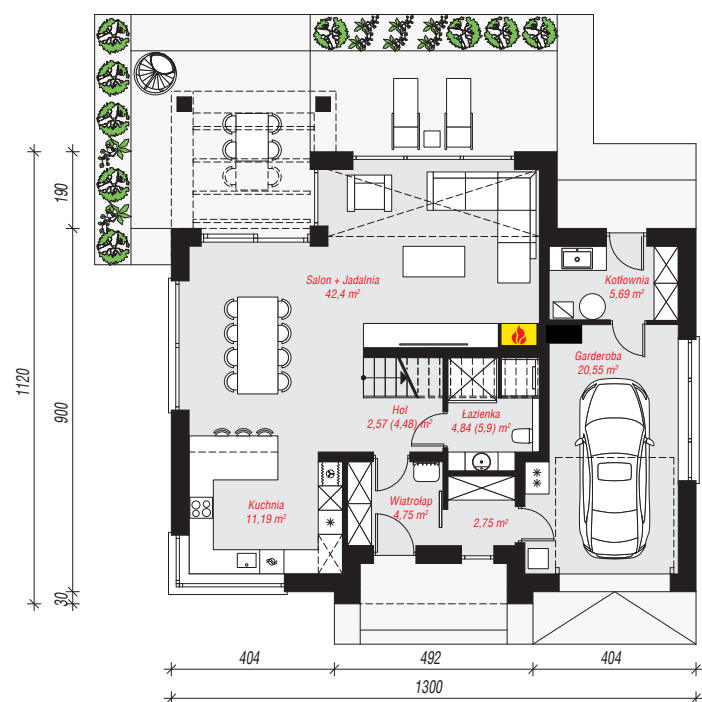
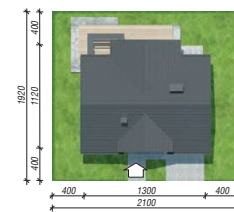
**powierzchnia garażu:** 20,64 m<sup>2</sup>  
**powierzchnia kotłowni:** 5,66 m<sup>2</sup>

**powierzchnia zabudowy:** 130,59 m<sup>2</sup>  
**powierzchnia podłóg:** 188,63 m<sup>2</sup>  
**kubatura:** 884,33 m<sup>3</sup>  
**wysokość budynku:** 8,41 m  
**powierzchnia dachu:** 220,91 m<sup>2</sup>

**min. wymiary działki:** 19,20 x 21,00 m  
**po adaptacji\*:** 20,00 x 18,90 m  
(Zmniejszenie lukarny frontowej, likwidacja okien na elewacji bocznej.)

### Technologia i konstrukcja

**ściany:** bloczek z betonu komórkowego H+H 24 cm, styropian Termo Organika 20 cm, tynk; **strop:** płyta żelbetowa; **ścianka kolankowa:** 125 cm; **dach:** dwuspadowy, nachylenie 38 st., więźba drewniana, dachówka ceramiczna; **kocioł:** gazowy



Do projektu możesz wprowadzić zmiany,  
na które wyrazimy bezpłatną zgodę.

Zobacz dostępne wersje projektu,  
wizualizacje wnętrz i zdjęcia z realizacji  
na [www.archon.pl](http://www.archon.pl)