

Dom w murajach (GR2)

Dom dwurodzinny (jednorodzinny dwulokalowy) z poddaszem użytkowym
10 pokoi, 2 kuchnie, 2 łazienki, spiżarka, toaleta, garaż

powierzchnia domu: 180,04 m²
(bez garażu)

powierzchnia garażu: 36,92 m²

powierzchnia zabudowy: 147,58 m²

powierzchnia podłóg: 221,32 m²

kubatura: 1 015,80 m³

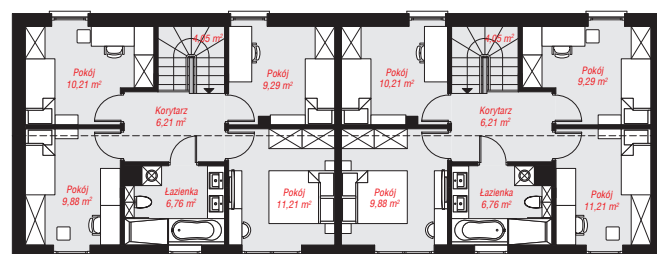
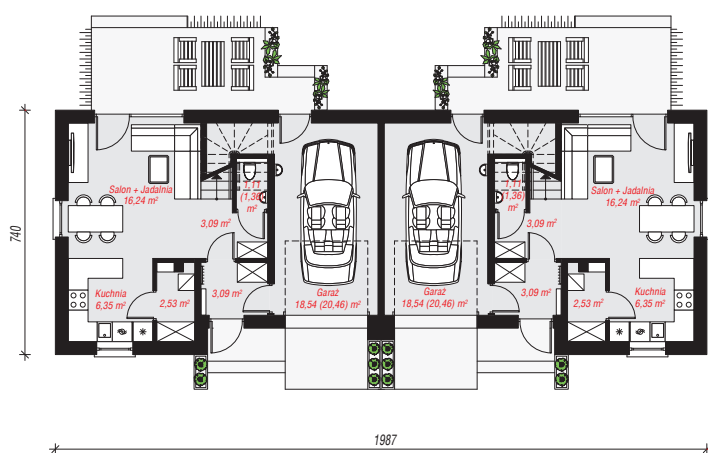
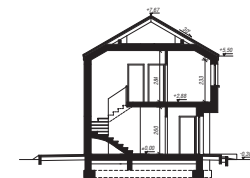
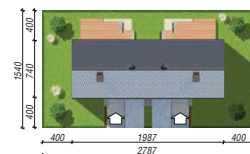
wysokość budynku: 7,97 m

powierzchnia dachu: 171,62 m²

min. wymiary działki: 15,40 x 27,87 m

Technologia i konstrukcja

ściany: pustak ceramiczny Porotherm 18,8 cm, styropian Termo Organika 20 cm, tynk; **strop:** płyta żelbetowa; **ścianka kolankowa:** 235 cm; **dach:** dwuspadowy, nachylenie 30 st., więźba drewniana, dachówka ceramiczna; **kocioł:** gazowy



PARTER: 101,74 (106,10) m²

PODDASZE: 115,22 (0,00) m²



Do projektu możesz wprowadzić zmiany, na które wyrazimy bezpłatną zgodę.

Zobacz dostępne wersje projektu, wizualizacje wnętrz i zdjęcia z realizacji na www.archon.pl