

# Dom w przebiśniewach 15 (G2)

Dom jednorodzinny z poddaszem użytkowym  
7 pokoi, 1 kuchnia, 2 łazienki, spiżarka, kotłownia,  
garderoby, antresola, garaż

**powierzchnia domu:** 187,47 m<sup>2</sup>  
(bez kotłowni, garażu)

**powierzchnia garażu:** 38,03 m<sup>2</sup>  
**powierzchnia kotłowni:** 7,60 m<sup>2</sup>

powierzchnia zabudowy: 198,55 m<sup>2</sup>

powierzchnia podłóg: 251,51 m<sup>2</sup>

kubatura: 1 125,71 m<sup>3</sup>

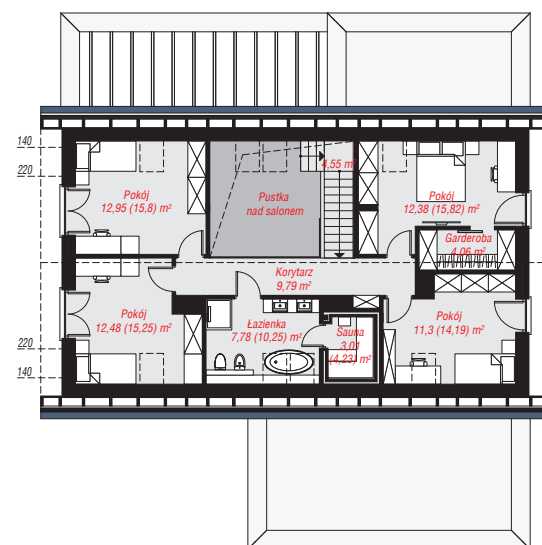
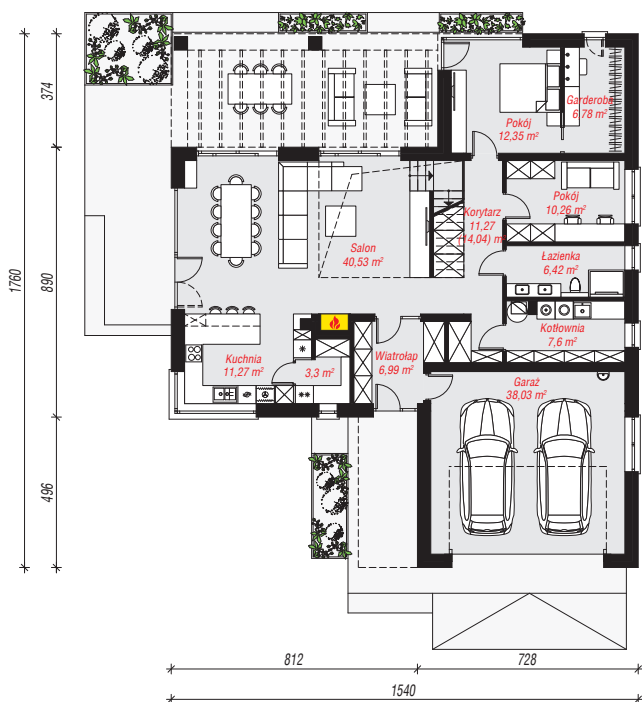
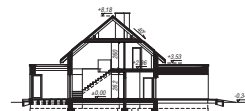
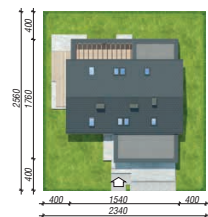
wysokość budynku: 8,52 m

powierzchnia dachu: 225,90 m<sup>2</sup>

min. wymiary działki: 25,60 x 23,40 m

## Technologia i konstrukcja

**ściany:** bloczek z betonu komórkowego H+H 24 cm, styropian Termo Organika 20 cm, tynk; **strop:** płyta żelbetowa; **ścianka kolankowa:** 122 cm; **dach:** dwuspadowy, nachylenie 40 st., więźba drewniana, dachówka ceramiczna, okno dachowe 3; **kocioł:** gazowy, możliwość zamiany na paliwo stałe po adaptacji (pow. kotłowni powyżej 6m2)



PARTER: 154,80 (157,57) m<sup>2</sup>

PODDASZE: 78,30 (93,94) m<sup>2</sup>



Do projektu możesz wprowadzić zmiany, na które wyrazimy bezpłatną zgodę.

Zobacz dostępne wersje projektu, wizualizacje wnętrz i zdjęcia z realizacji na [www.archon.pl](http://www.archon.pl)