

# Dom w narcyzach 2 (R2)

Dom dwurodzinny (jednorodzinny dwulokalowy) z poddaszem użytkowym  
10 pokoi, 2 kuchnie, 4 łazienki, kotłownia, garaż

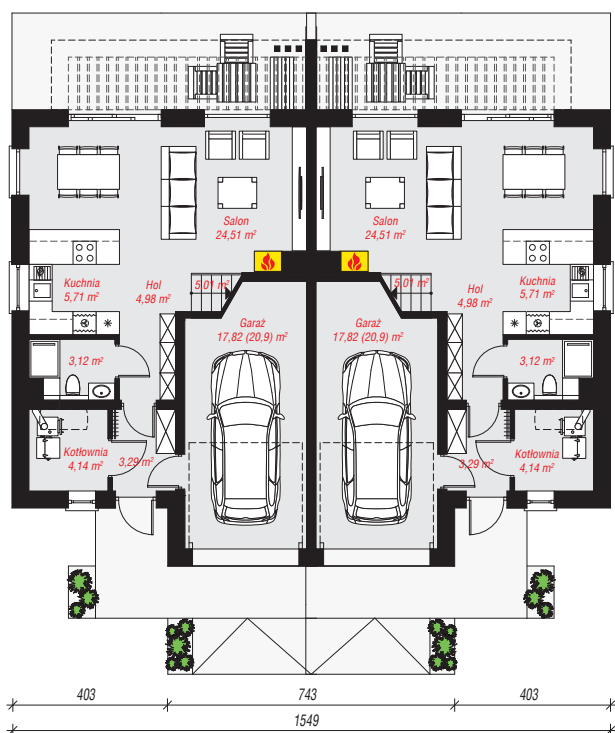
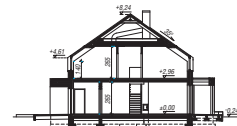
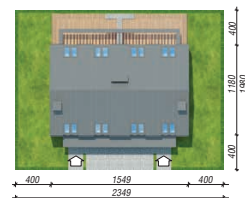
**powierzchnia domu:** 191,98 m<sup>2</sup>  
(bez kotłowni, garażu)

**powierzchnia garażu:** 35,64 m<sup>2</sup>  
**powierzchnia kotłowni:** 8,28 m<sup>2</sup>

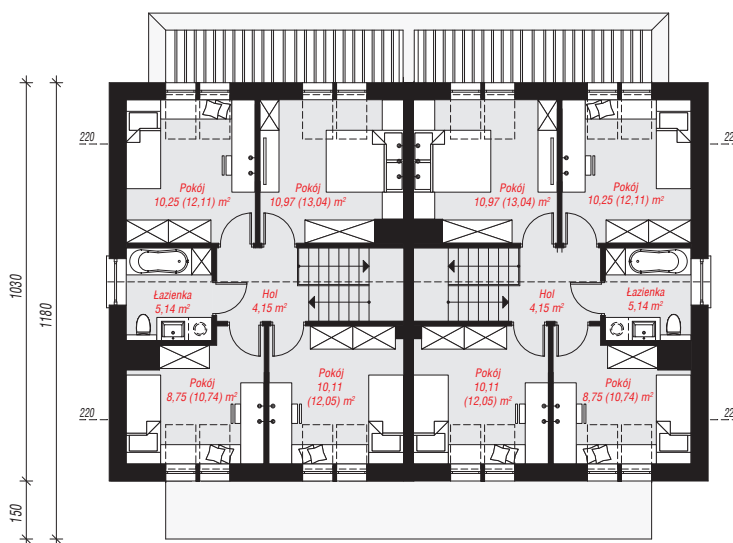
powierzchnia zabudowy: 171,24 m<sup>2</sup>  
powierzchnia podłóg: 257,78 m<sup>2</sup>  
kubatura: 1 100,87 m<sup>3</sup>  
wysokość budynku: 8,48 m  
powierzchnia dachu: 194,80 m<sup>2</sup>  
min. wymiary działki: 19,80 x 23,49 m

## Technologia i konstrukcja

**ściany:** bloczek z betonu komórkowego 24 cm, styropian Termo Organika 20 cm, tynk; **strop:** płyta żelbetowa; **ścianka kolankowa:** 140 cm; **dach:** dwuspadowy, nachylenie 35 st., więźba drewniana, blacha; **kocioł:** na paliwo stałe + alternatywnie gazowy



PARTER: 137,16 (143,32) m<sup>2</sup>



PODDASZE: 98,74 (114,46) m<sup>2</sup>



Do projektu możesz wprowadzić zmiany, na które wyrazimy bezpłatną zgodę.

Zobacz dostępne wersje projektu, wizualizacje wnętrz i zdjęcia z realizacji na [www.archon.pl](http://www.archon.pl)