

Dom w goździkowcach 4 (G2)

Dom jednorodzinny z poddaszem użytkowym
6 pokoi, 1 kuchnia, 2 łazienki, spiżarka, kotłownia,
pralnia, garderoby, garaż

powierzchnia domu: 157,08 m²
(bez kotłowni, garażu)

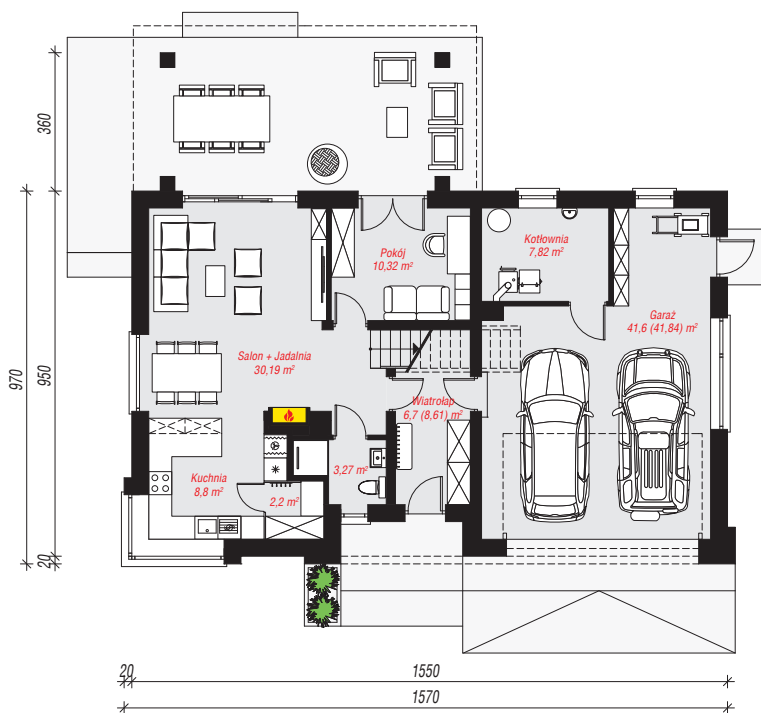
powierzchnia garażu: 41,60 m²
powierzchnia kotłowni: 7,82 m²

powierzchnia zabudowy: 148,78 m²
powierzchnia podłóg: 229,76 m²
kubatura: 987,59 m³
wysokość budynku: 8,68 m
powierzchnia dachu: 284,17 m²

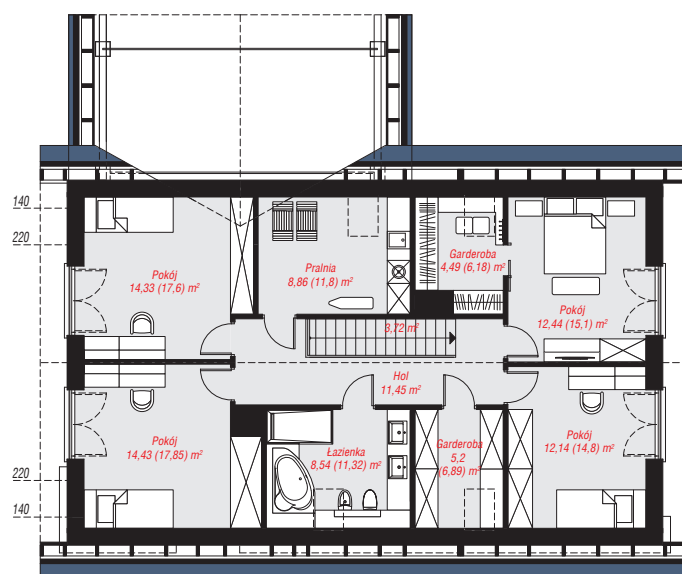
min. wymiary działki: 19,50 x 23,70 m
po adaptacji*: 23,50 x 19,00 m
(Likwidacja wykusza w kuchni, skrócenie zadaszenia tarasu.)

Technologia i konstrukcja

ściany: bloczek z betonu komórkowego H+H 24 cm, styropian Termo Organika 20 cm, tynk; **strop:** płyta żelbetowa; **ścianka kolankowa:** 115 cm; **dach:** dwuspadowy, nachylenie 40 st., więźba drewniana, dachówka ceramiczna; **kocioł:** na paliwo stałe + alternatywnie gazowy



PARTER: 110,90 (113,05) m²



PODDASZE: 95,60 (116,71) m²



Do projektu możesz wprowadzić zmiany,
na które wyrazimy bezpłatną zgodę.

Zobacz dostępne wersje projektu,
wizualizacje wnętrz i zdjęcia z realizacji
na www.archon.pl