

Dom pod młotem 10 (R2B)

Dom dwurodzinny do zabudowy bliźniaczej z poddaszem użytkowym
10 pokoi, 2 kuchnie, 2 łazienki, toaleta

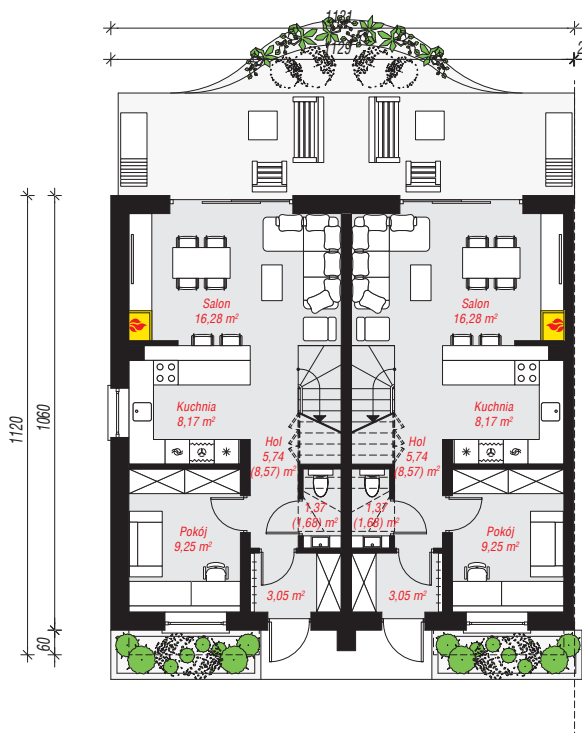
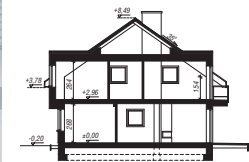
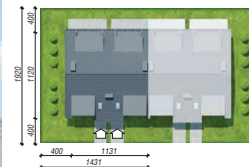
powierzchnia domu: 178,04 m²

powierzchnia zabudowy: 124,22 m²
powierzchnia podłóg: 188,84 m²
kubatura: 874,74 m³
wysokość budynku: 8,69 m
powierzchnia dachu: 168,96 m²

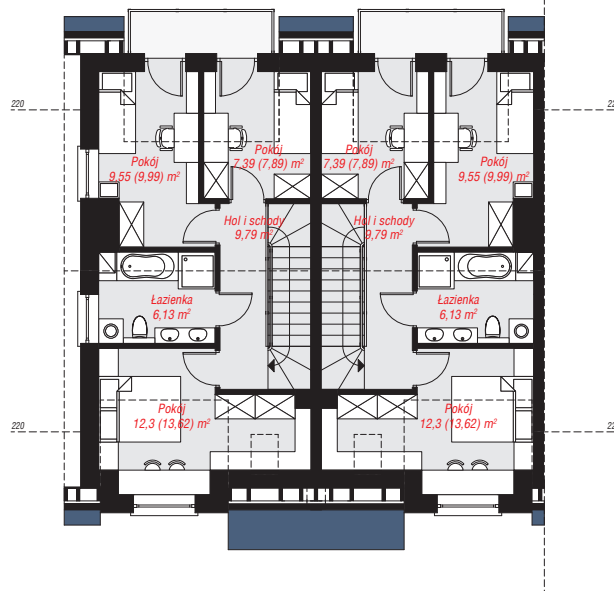
min. wymiary działki: 18,60 x 15,31 m

Technologia i konstrukcja

ściany: bloczek z betonu komórkowego H+H 24 cm, styropian Termo Organika 20 cm, tynk; **strop:** płyta żelbetowa; **ścianka kolankowa:** 154 cm; **dach:** dwuspadowy, nachylenie 35 st., 2 st., więźba drewniana, dachówka ceramiczna, okno dachowe 3; **kocioł:** gazowy



PARTER: 87,72 (94,00) m²



PODDASZE: 90,32 (94,84) m²



Do projektu możesz wprowadzić zmiany, na które wyrazimy bezpłatną zgodę.

Zobacz dostępne wersje projektu, wizualizacje wnętrz i zdjęcia z realizacji na www.archon.pl