

Dom pod miśkorzębem 22 (GR2)

Dom dwurodzinny (jednorodzinny dwulokalowy) z poddaszem użytkowym
10 pokoi, 2 kuchnie, 4 łazienki, garaż

powierzchnia domu: 219,60 m²
(bez garażu)

powierzchnia garażu: 34,60 m²

powierzchnia zabudowy: 172,76 m²

powierzchnia podłóg: 269,58 m²

kubatura: 1 227,56 m³

wysokość budynku: 8,99 m

powierzchnia dachu: 268,30 m²

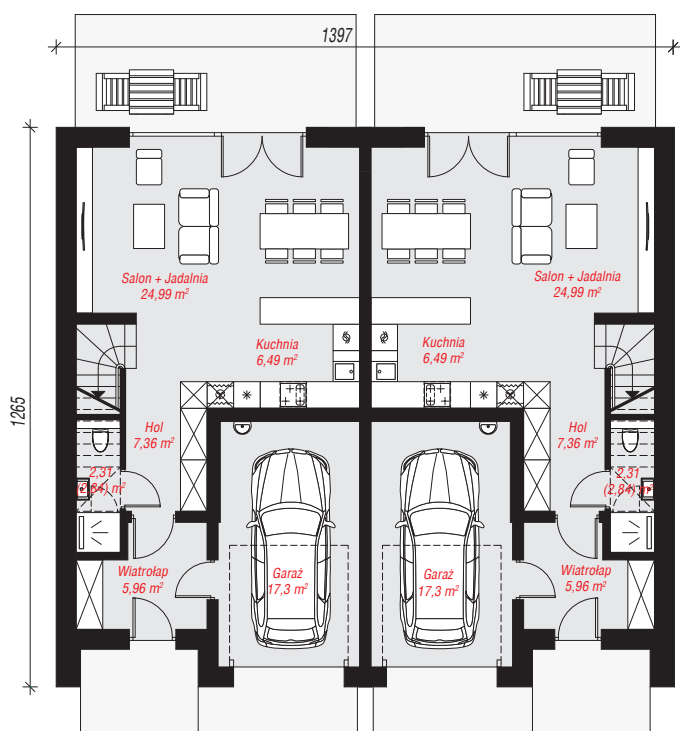
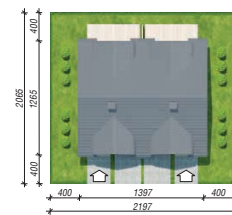
min. wymiary działki: 20,65 x 21,97 m

po adaptacji*: 19,97 x 20,65 m
(Likwidacja okien w ścianach bocznych.)

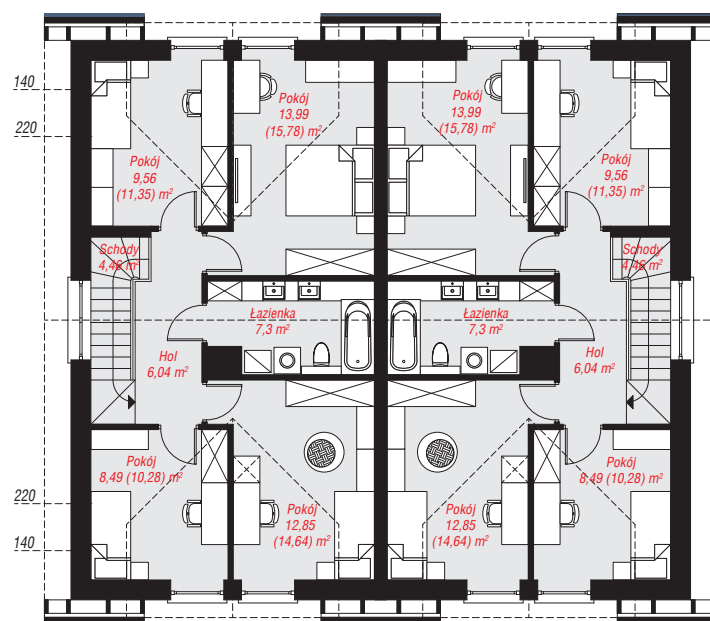
Technologia i konstrukcja

ściany: pustak ceramiczny Porotherm 25 cm, styropian Termo Organika 20 cm, tynk; **strop:** płyta żelbetowa;

ścianka kolankowa: 90 cm; **dach:** dwuspadowy, nachylenie 37 st., więźba drewniana, dachówka ceramiczna; **kocioł:** gazowy



PARTER: 128,82 (129,88) m²



PODDASZE: 125,38 (139,70) m²



Do projektu możesz wprowadzić zmiany, na które wyrazimy bezpłatną zgodę.

Zobacz dostępne wersje projektu, wizualizacje wnętrz i zdjęcia z realizacji na www.archon.pl