

# Dom w zdrojówkach 14 (G2E)

PEŁNOBRANŻOWE ODBICIE LUSTRZANE

Dom jednorodzinny z poddaszem użytkowym  
5 pokoi, 1 kuchnia, 2 łazienki, kotłownia, pralnia,  
garderoby, garaż

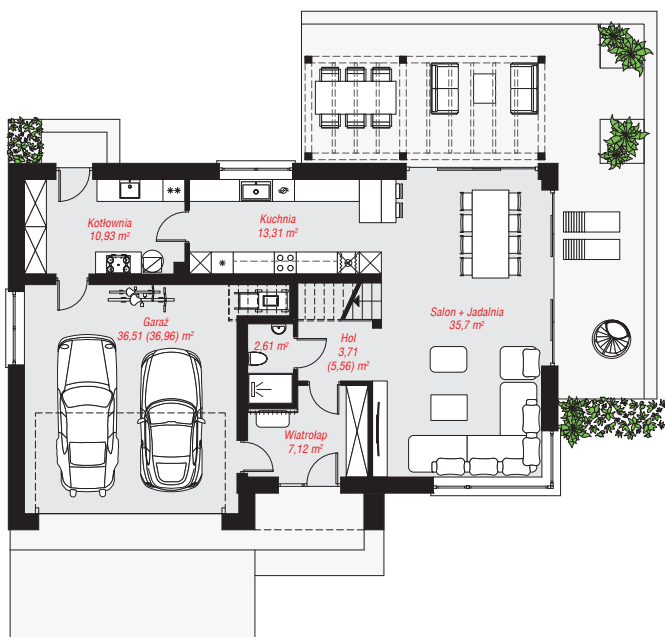
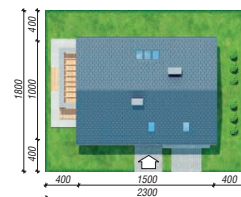
**powierzchnia domu:** 159,33 m<sup>2</sup>  
(bez kotłowni, garażu)

**powierzchnia garażu:** 36,51 m<sup>2</sup>  
**powierzchnia kotłowni:** 10,93 m<sup>2</sup>

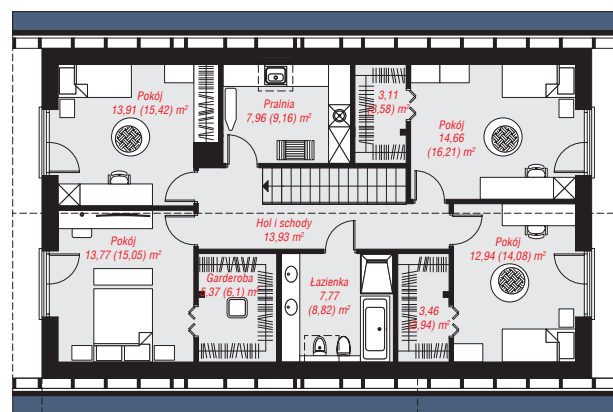
**powierzchnia zabudowy:** 142,23 m<sup>2</sup>  
**powierzchnia podłóg:** 218,48 m<sup>2</sup>  
**kubatura:** 985,02 m<sup>3</sup>  
**wysokość budynku:** 9,01 m  
**powierzchnia dachu:** 238,30 m<sup>2</sup>  
**min. wymiary działki:** 18,00 x 23,00 m

## Technologia i konstrukcja

**ściany:** bloczek z betonu komórkowego H+H 24 cm,  
styropian Termo Organika 20 cm, tynk; **strop:** płyta  
żelbetowa; **ścianka kolankowa:** 160 cm; **dach:**  
dwuspadowy, nachylenie 40 st., więźba drewniana,  
dachówka ceramiczna, okno dachowe 4; **kocioł:**  
gazowy



**PARTER:** 109,89 (112,19) m<sup>2</sup>



**PODDASZE:** 96,88 (106,29) m<sup>2</sup>



Do projektu możesz wprowadzić zmiany,  
na które wyrazimy bezpłatną zgodę.

Zobacz dostępne wersje projektu,  
wizualizacje wnętrz i zdjęcia z realizacji  
na [www.archon.pl](http://www.archon.pl)