

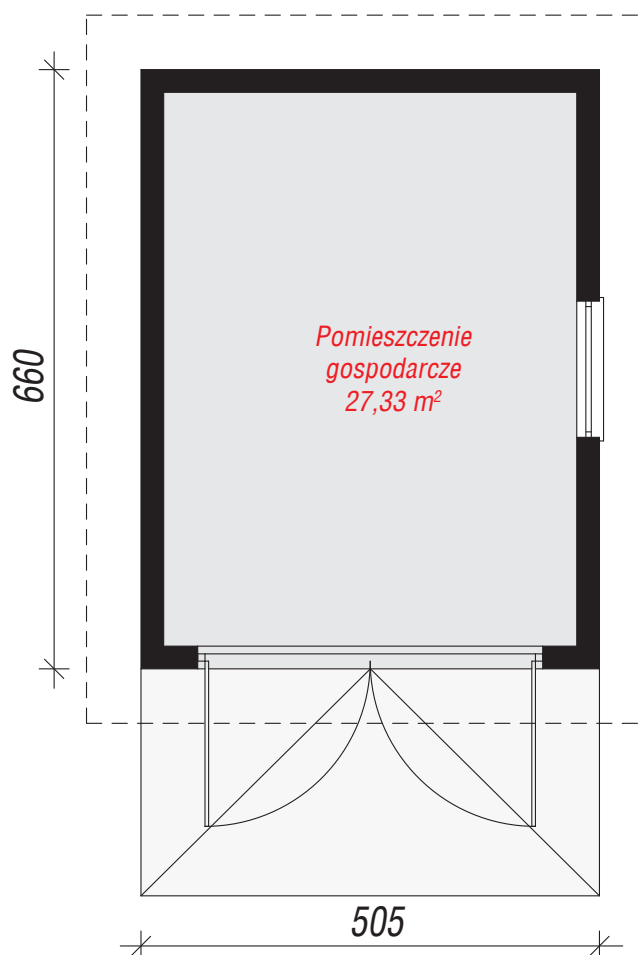
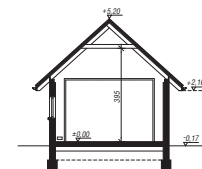
Budynek gospodarczy parterowy  
pomieszczenie gospodarcze

**powierzchnia netto:** 27,33 m<sup>2</sup>

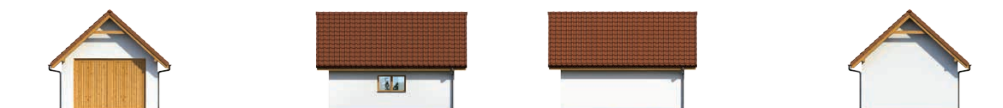
powierzchnia zabudowy: 33,53 m<sup>2</sup>  
powierzchnia podłóg: 27,33 m<sup>2</sup>  
kubatura: 141,10 m<sup>3</sup>  
wysokość budynku: 5,37 m  
powierzchnia dachu: 65,60 m<sup>2</sup>

### Technologia i konstrukcja

**ściany:** pustak ceramiczny Porotherm 25 cm, tynk;  
**dach:** dwuspadowy, nachylenie 42 st. , więźba drewniana, dachówka ceramiczna



PARTER: 27,33 (0,00) m<sup>2</sup>



Do projektu możesz wprowadzić zmiany, na które wyrazimy bezpłatną zgodę.

Zobacz dostępne wersje projektu, wizualizacje wnętrz i zdjęcia z realizacji na [www.archon.pl](http://www.archon.pl)