

# Dom w bylicach 2 (R2)

Dom dwurodzinny (jednorodzinny dwulokalowy) z poddaszem użytkowym  
10 pokoi, 2 kuchnie, 2 łazienki, toaleta, garderoby, garaż

**powierzchnia domu:** 187,78 m<sup>2</sup>  
(bez garażu)

**powierzchnia garażu:** 45,92 m<sup>2</sup>

powierzchnia zabudowy: 162,34 m<sup>2</sup>

powierzchnia podłóg: 247,86 m<sup>2</sup>

kubatura: 1 052,74 m<sup>3</sup>

wysokość budynku: 7,38 m

powierzchnia dachu: 197,50 m<sup>2</sup>

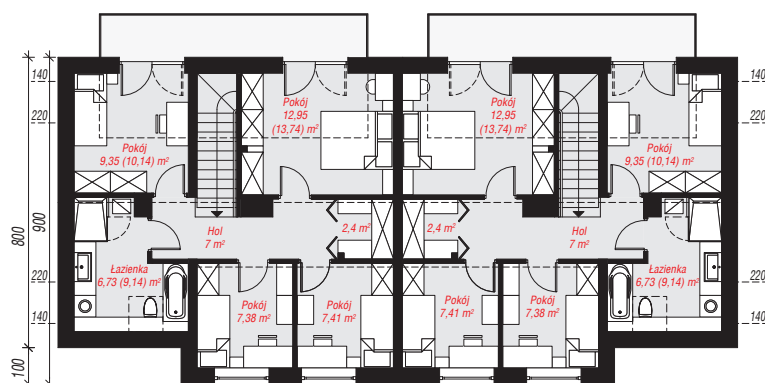
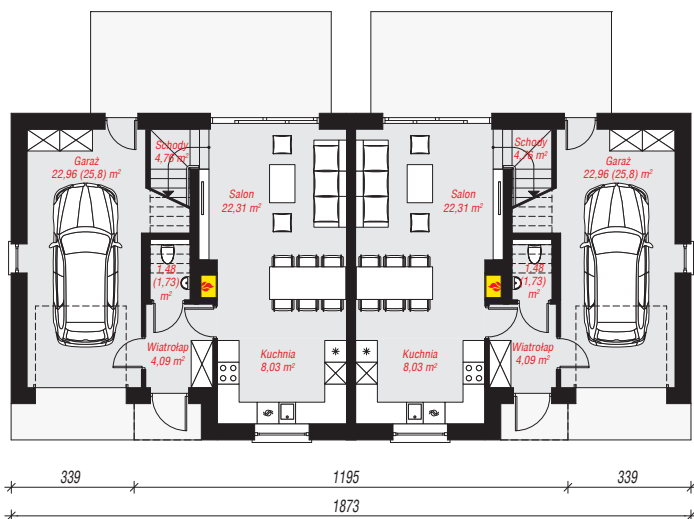
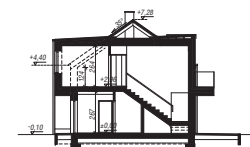
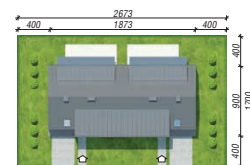
min. wymiary działki: 17,00 x 26,73 m

po adaptacji\*: 24,73 x 9,00 m

(Likwidacja okna w garażu)

## Technologia i konstrukcja

**ściany:** bloczek z betonu komórkowego H+H 24 cm, styropian Termo Organika 20 cm, tynk; **strop:** płyta żelbetowa; **ścianka kolankowa:** 124 cm; **dach:** dwuspadowy, nachylenie 35 st., więźba drewniana, blacha; **kocioł:** gazowy



**PARTER:** 127,26 (133,44) m<sup>2</sup>

**PODDASZE:** 106,44 (114,42) m<sup>2</sup>



Do projektu możesz wprowadzić zmiany, na które wyrazimy bezpłatną zgodę.

Zobacz dostępne wersje projektu, wizualizacje wnętrz i zdjęcia z realizacji na [www.archon.pl](http://www.archon.pl)