

Dom w malinówkach 11 (B)

Dom do zabudowy bliźniaczej z poddaszem użytkowym

5 pokoi, 1 kuchnia, 2 łazienki, spiżarka, kotłownia, pralnia

powierzchnia domu: 114,92 m²
(bez kotłowni)

powierzchnia kotłowni: 4,04 m²

powierzchnia zabudowy: 88,01 m²

powierzchnia podłóg: 132,56 m²

kubatura: 578,17 m³

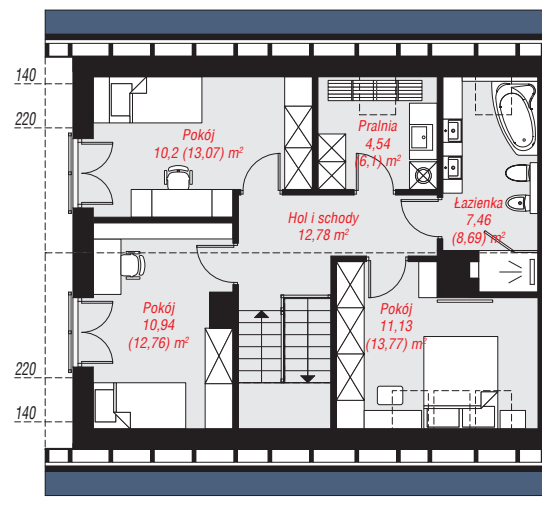
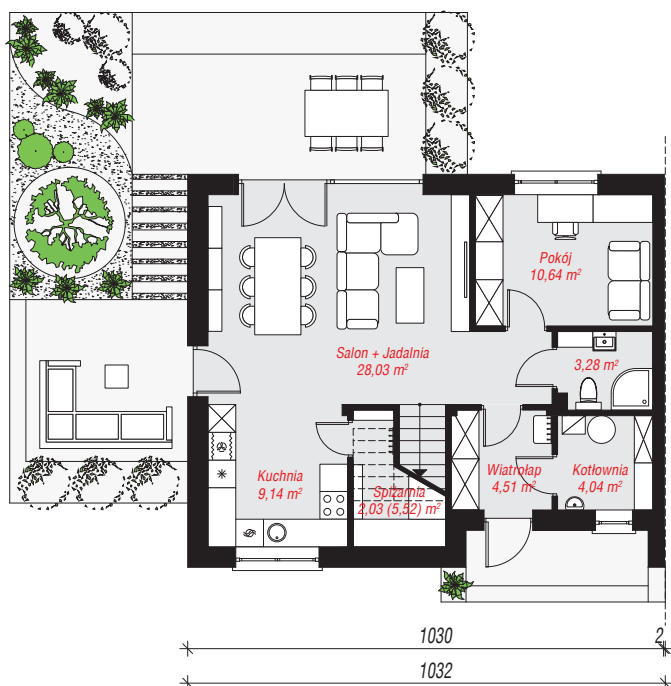
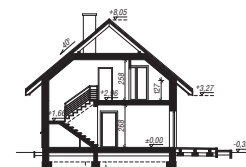
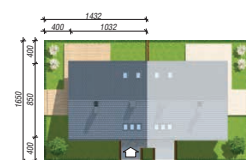
wysokość budynku: 8,37 m

powierzchnia dachu: 149,70 m²

min. wymiary działki: 16,50 x 14,32 m

Technologia i konstrukcja

ściany: bloczek z betonu komórkowego H+H 24 cm, styropian Termo Organika 20 cm, tynk; **strop:** płyta żelbetowa; **ścianka kolankowa:** 127 cm; **dach:** dwuspadowy, nachylenie 40 st., więźba drewniana, blacha dachówkowa, okno dachowe 3; **kocioł:** gazowy



PARTER: 61,67 (65,15) m²

PODDASZE: 57,29 (67,41) m²



Do projektu możesz wprowadzić zmiany, na które wyrazimy bezpłatną zgodę.

Zobacz dostępne wersje projektu, wizualizacje wnętrz i zdjęcia z realizacji na www.archon.pl