

Dom w niezapominajkach (N) ver.2

PEŁNOBRANŻOWE ODBICIE LUSTRZANE

Dom jednorodzinny z poddaszem użytkowym
5 pokoi, 1 kuchnia, 2 łazienki, kotłownia,
garderoby

powierzchnia domu: 116,36 m²
(bez kotłowni)

powierzchnia kotłowni: 4,23 m²

powierzchnia zabudowy: 95,03 m²

powierzchnia podłóg: 140,07 m²

kubatura: 581,30 m³

wysokość budynku: 8,28 m

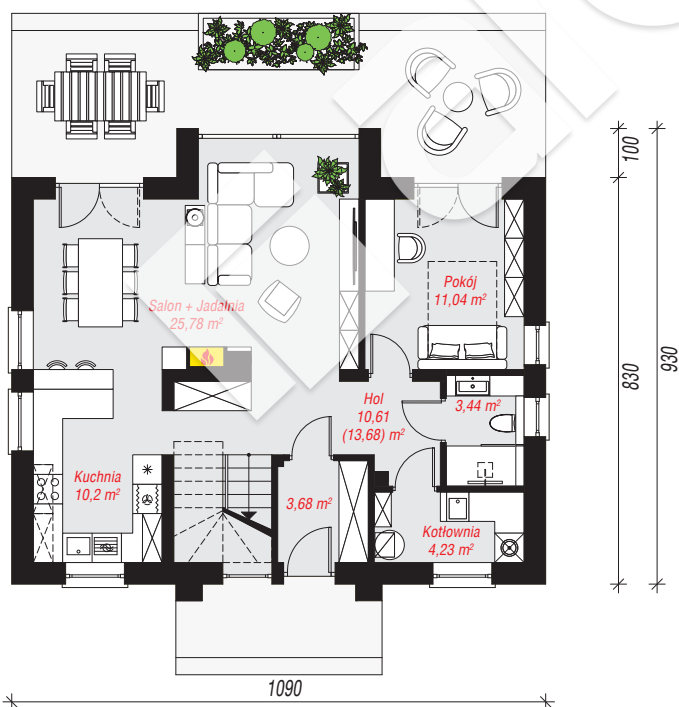
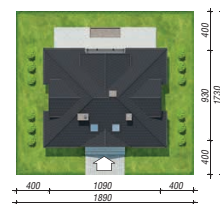
powierzchnia dachu: 176,70 m²

min. wymiary działki: 17,30 x 18,90 m

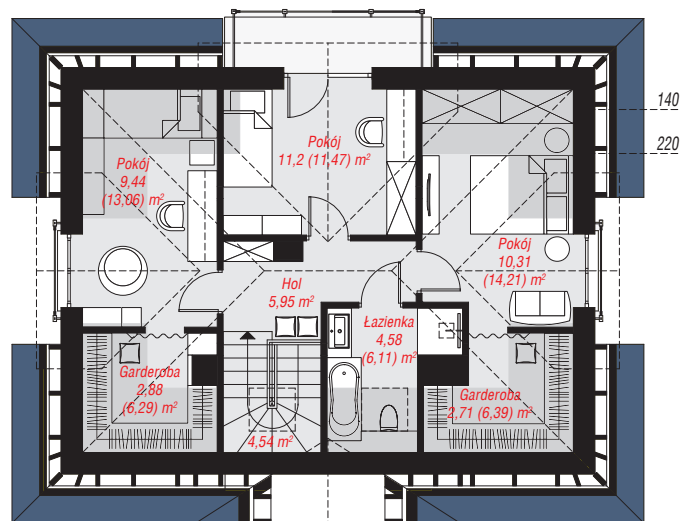
po adaptacji*: 18,90 x 16,30 m
(Likwidacja wykusza.)

Technologia i konstrukcja

ściany: bloczek z betonu komórkowego H+H 24 cm,
styropian Termo Organika 20 cm, tynk; **strop:** płyta
żelbetowa; **ścianka kolankowa:** 102 cm; **dach:**
czterospadowy, nachylenie 42 st. , więźba drewniana,
dachówka ceramiczna, okno dachowe 3; **kocioł:**
gazowy



PARTER: 68,98 (72,05) m²



PODDASZE: 51,61 (68,02) m²



Do projektu możesz wprowadzić zmiany,
na które wyrazimy bezpłatną zgodę.

Zobacz dostępne wersje projektu,
wizualizacje wnętrz i zdjęcia z realizacji
na www.archon.pl