

Dom w astrach ver.2

PEŁNOBRANŻOWE ODBICIE LUSTRZANE

Dom jednorodzinny z poddaszem użytkowym
6 pokoi, 1 kuchnia, 4 łazienki, spiżarka, kotłownia,
garderoby

powierzchnia domu: 179,72 m²
(bez kotłowni)

powierzchnia kotłowni: 8,83 m²

powierzchnia zabudowy: 141,73 m²

powierzchnia podłóg: 228,01 m²

kubatura: 937,60 m³

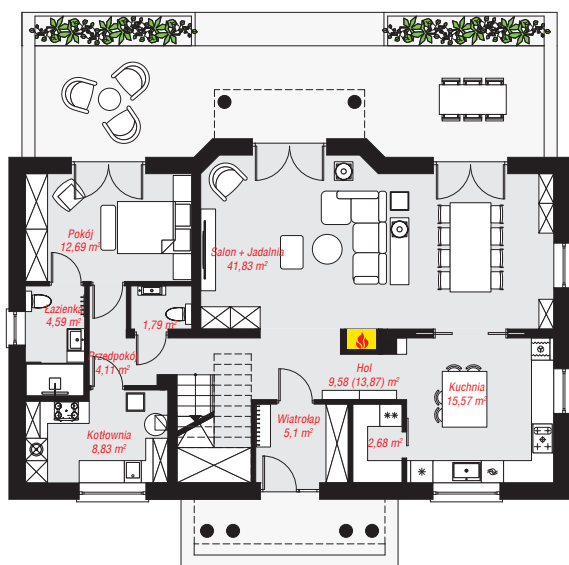
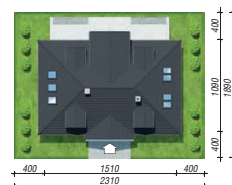
wysokość budynku: 8,75 m

powierzchnia dachu: 272,96 m²

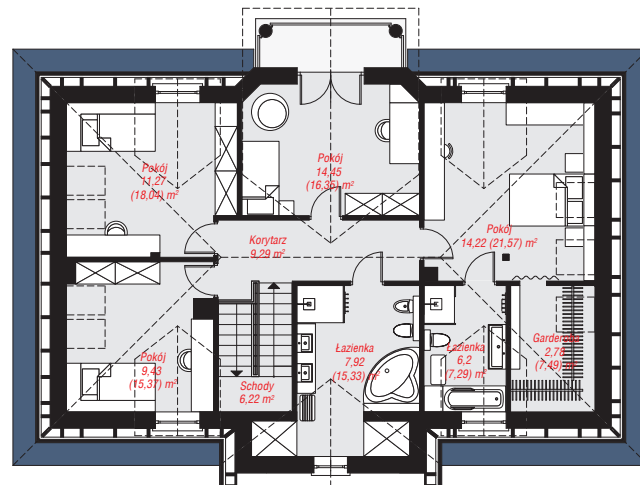
min. wymiary działki: 18,90 x 23,10 m

Technologia i konstrukcja

ściany: bloczek z betonu komórkowego H+H 24 cm, styropian Termo Organika 20 cm, tynk; **strop:** płyta żelbetowa; **ścianka kolankowa:** 80 cm; **dach:** czterospadowy, nachylenie 42 st., 35 st., więźba drewniana, dachówka ceramiczna, okno dachowe 3; **kocioł:** gazowy, możliwość zamiany na paliwo stałe po adaptacji (pow. kotłowni powyżej 6m²)



PARTER: 106,77 (111,06) m²



PODDASZE: 81,78 (116,95) m²



Do projektu możesz wprowadzić zmiany,
na które wyrazimy bezpłatną zgodę.

Zobacz dostępne wersje projektu,
wizualizacje wnętrz i zdjęcia z realizacji
na www.archon.pl