

Dom w dziurawcach

PEŁNOBRANŻOWE ODBICIE LUSTRZANE

Dom jednorodzinny parterowy
5 pokoi, 1 kuchnia, 2 łazienki, spiżarka, toaleta,
kotłownia, pralnia, garderoby, garaż

powierzchnia domu: 149,88 m²
(bez kotłowni, garażu)

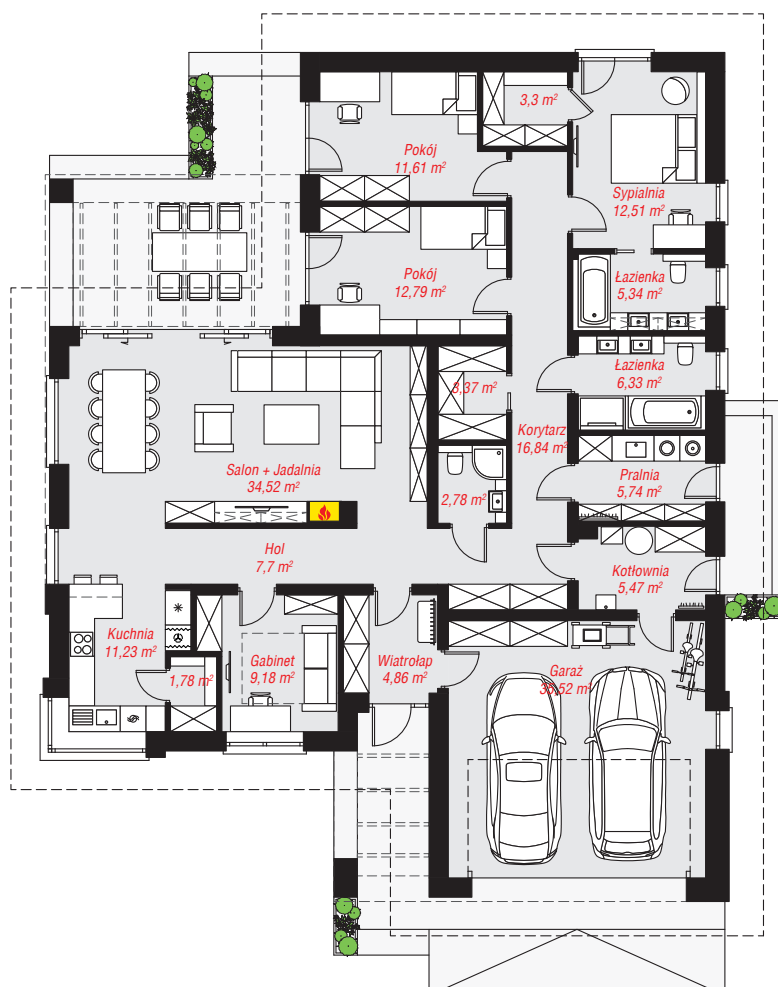
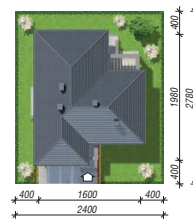
powierzchnia garażu: 35,52 m²
powierzchnia kotłowni: 5,47 m²

powierzchnia zabudowy: 246,80 m²
powierzchnia podłóg: 190,87 m²
kubatura: 1 252,77 m³
wysokość budynku: 7,14 m
powierzchnia dachu: 357,68 m²

min. wymiary działki: 27,80 x 24,00 m
po adaptacji*: 23,00 x 27,80 m
(Likwidacja otworów drzwiowych oraz okien w ścianie bocznej od strony garażu.)

Technologia i konstrukcja

ściany: pustak ceramiczny Porotherm 25 cm, styropian Termo Organika 20 cm, tynk; **strop:** płyta żelbetowa;
dach: czterospadowy, nachylenie 30 st., więźba drewniana, dachówka ceramiczna; **kocioł:** gazowy



PARTER: 190,87 (0,00) m²

Do projektu możesz wprowadzić zmiany, na które wyrazimy bezpłatną zgodę.

Zobacz dostępne wersje projektu, wizualizacje wnętrz i zdjęcia z realizacji na www.archon.pl

