

# Dom w ostnicach 2 (G2)

PEŁNOBRANŻOWE ODBICIE LUSTRZANE

Dom jednorodzinny z poddaszem użytkowym  
5 pokoi, 1 kuchnia, 2 łazienki, kotłownia, pralnia,  
garderoby, garaż

**powierzchnia domu:** 135,01 m<sup>2</sup>  
(bez kotłowni, garażu)

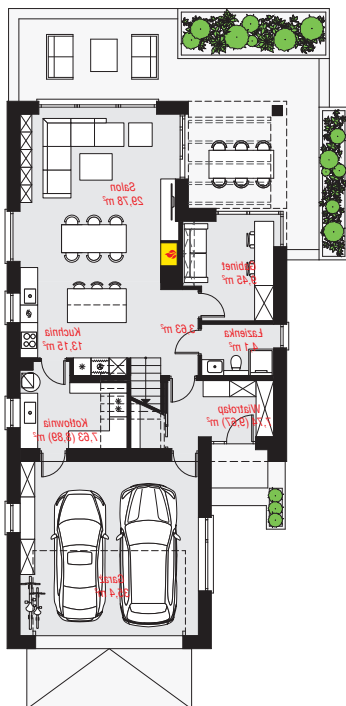
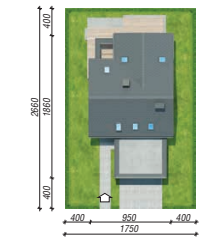
**powierzchnia garażu:** 35,40 m<sup>2</sup>  
**powierzchnia kotłowni:** 7,77 m<sup>2</sup>

**powierzchnia zabudowy:** 148,04 m<sup>2</sup>  
**powierzchnia podłóg:** 192,97 m<sup>2</sup>  
**kubatura:** 743,37 m<sup>3</sup>  
**wysokość budynku:** 8,52 m  
**powierzchnia dachu:** 186,32 m<sup>2</sup>

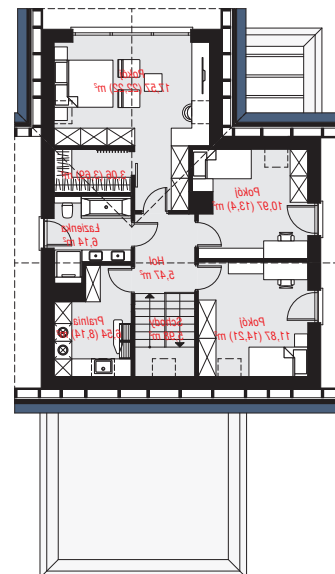
min. wymiary działki: 26,60 x 17,50 m

## Technologia i konstrukcja

**ściany:** bloczek z betonu komórkowego H+H 24 cm,  
styropian Termo Organika 20 cm, tynk; **strop:** płyta  
żelbetowa; **ścianka kolankowa:** 125 cm; **dach:**  
dwuspadowy, nachylenie 40 st., więźba drewniana,  
dachówka ceramiczna, okno dachowe 3; **kocioł:**  
gazowy



PARTER: 110,88 (114,07) m<sup>2</sup>



PODDASZE: 67,60 (79,25) m<sup>2</sup>

Do projektu możesz wprowadzić zmiany,  
na które wyrazimy bezpłatną zgodę.

Zobacz dostępne wersje projektu,  
wizualizacje wnętrz i zdjęcia z realizacji  
na [www.archon.pl](http://www.archon.pl)

