

Dom w dipladeniach 4 (G2E)

Dom jednorodzinny z poddaszem użytkowym
5 pokoi, 1 kuchnia, 2 łazienki, spiżarka, kotłownia,
pralnia, garderoby, garaż

powierzchnia domu: 137,37 m²
(bez kotłowni, garażu)

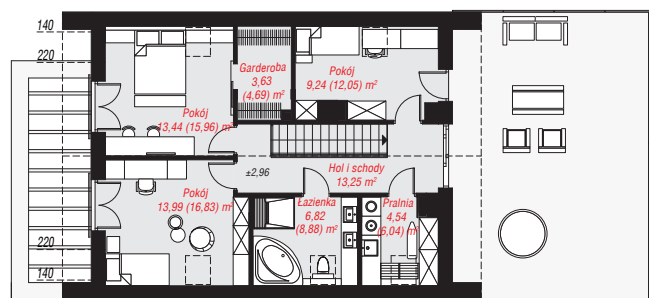
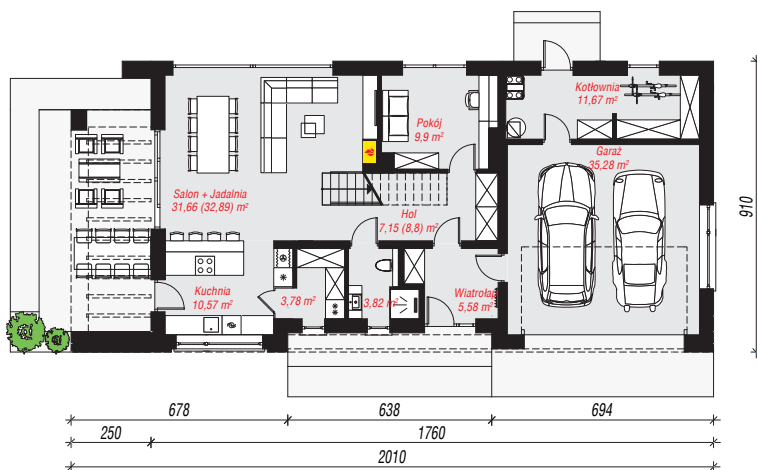
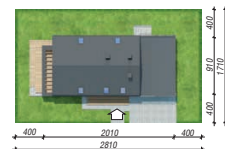
powierzchnia garażu: 35,28 m²
powierzchnia kotłowni: 11,67 m²

powierzchnia zabudowy: 162,85 m²
powierzchnia podłóg: 199,99 m²
kubatura: 920,99 m³
wysokość budynku: 8,56 m
powierzchnia dachu: 153,90 m²

min. wymiary działki: 17,10 x 28,10 m
po adaptacji*: 27,10 x 17,10 m
(Likwidacja okna w ścianie bocznej w garażu.)

Technologia i konstrukcja

ściany: bloczek z betonu komórkowego H+H 24 cm,
styropian Termo Organika 20 cm, tynk; **strop:** płyta
żelbetowa; **ścianka kolankowa:** 125 cm; **dach:**
dwuspadowy, nachylenie 40 st., więźba drewniana,
blacha, okno dachowe 3; **kocioł:** gazowy



PARTER: 119,41 (122,29) m²

PODDASZE: 64,91 (77,70) m²



Do projektu możesz wprowadzić zmiany,
na które wyrazimy bezpłatną zgodę.

Zobacz dostępne wersje projektu,
wizualizacje wnętrz i zdjęcia z realizacji
na www.archon.pl