

Dom w szampionach

PEŁNOBRANŻOWE ODBICIE LUSTRZANE

Dom jednorodzinny z poddaszem użytkowym
4 pokoje, 1 kuchnia, 2 łazienki, spiżarka, kotłownia,
pralnia, garderoby, antresola, garaż

powierzchnia domu: 149,80 m²
(bez kotłowni, garażu)

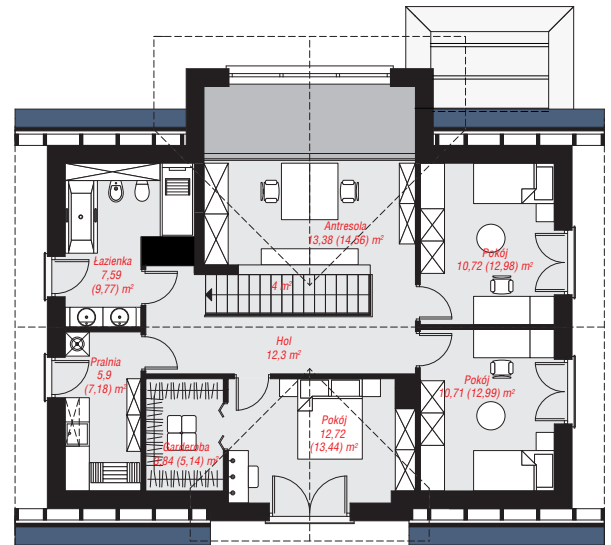
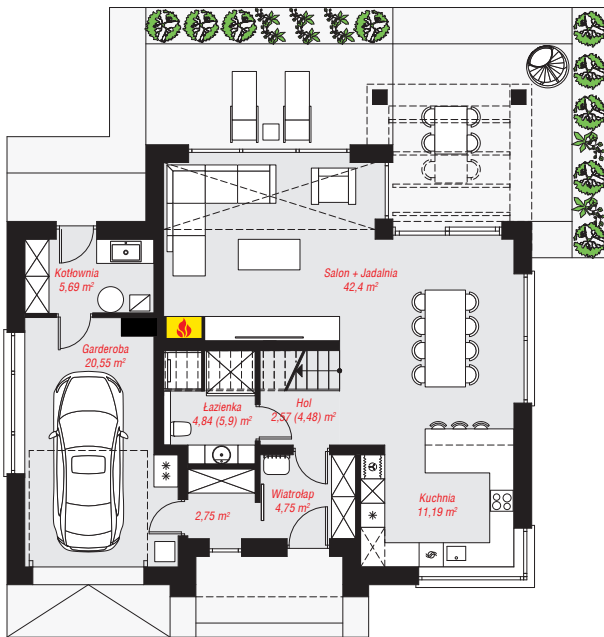
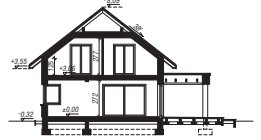
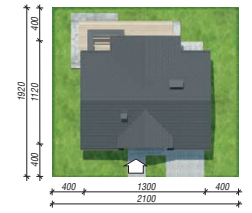
powierzchnia garażu: 20,64 m²
powierzchnia kotłowni: 5,66 m²

powierzchnia zabudowy: 130,59 m²
powierzchnia podłóg: 188,63 m²
kubatura: 884,33 m³
wysokość budynku: 8,41 m
powierzchnia dachu: 220,91 m²

min. wymiary działki: 19,20 x 21,00 m
po adaptacji*: 20,00 x 18,90 m
(Zmniejszenie lukarny frontowej, likwidacja okien na elewacji bocznej.)

Technologia i konstrukcja

ściany: bloczek z betonu komórkowego H+H 24 cm, styropian Termo Organika 20 cm, tynk; **strop:** płyta żelbetowa; **ścianka kolankowa:** 125 cm; **dach:** dwuspadowy, nachylenie 38 st., więźba drewniana, dachówka ceramiczna; **kocioł:** gazowy



PARTER: 94,74 (97,71) m²

PODDASZE: 81,16 (92,36) m²



Do projektu możesz wprowadzić zmiany, na które wyrazimy bezpłatną zgodę.

Zobacz dostępne wersje projektu, wizualizacje wnętrz i zdjęcia z realizacji na www.archon.pl