

# Dom w santolinach 4 (G2)

PEŁNOBRANŻOWE ODBICIE LUSTRZANE

**archon**  
PROJEKTY DOMÓW

Dom jednorodzinny parterowy  
5 pokoi, 1 kuchnia, 2 łazienki, spiżarka, kotłownia,  
pralnia, garaż

**powierzchnia domu:** 125,99 m<sup>2</sup>  
(bez kotłowni, garażu)

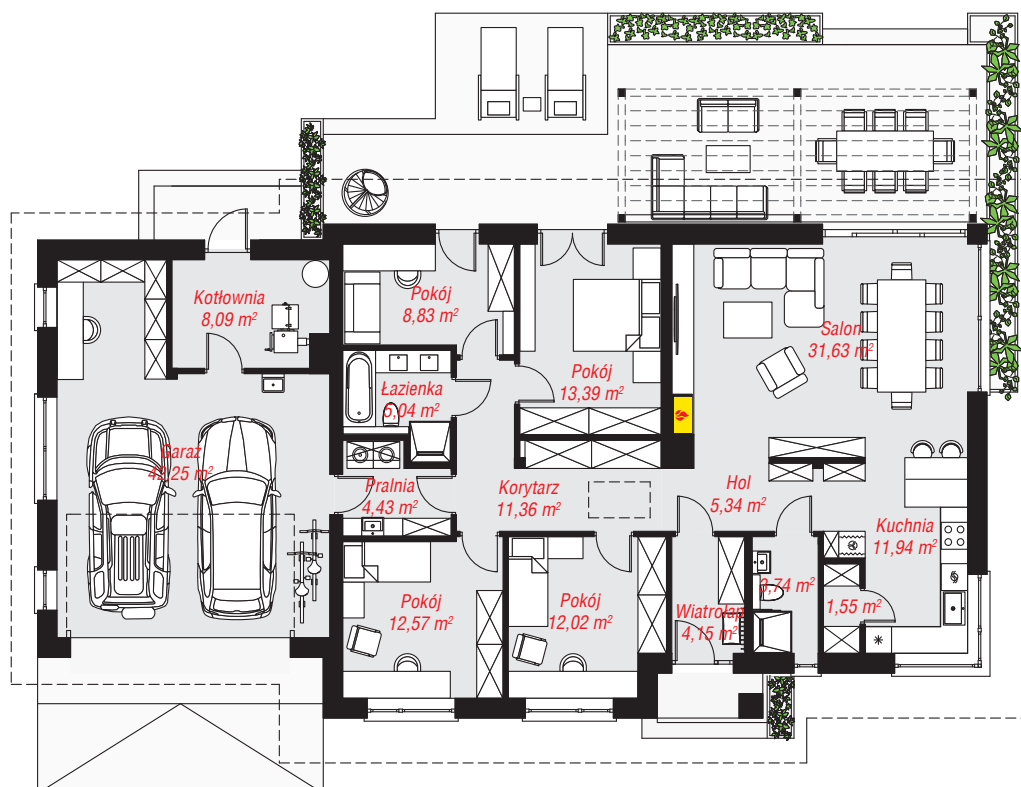
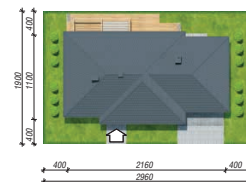
**powierzchnia garażu:** 42,25 m<sup>2</sup>  
**powierzchnia kotłowni:** 8,09 m<sup>2</sup>

**powierzchnia zabudowy:** 219,70 m<sup>2</sup>  
**powierzchnia podłóg:** 176,33 m<sup>2</sup>  
**kubatura:** 1 143,00 m<sup>3</sup>  
**wysokość budynku:** 6,91 m  
**powierzchnia dachu:** 324,74 m<sup>2</sup>

**min. wymiary działki:** 19,00 x 29,60 m  
**po adaptacji\*:** 28,60 x 19,00 m  
(Likwidacja okien w ścianie bocznej garażu)

## Technologia i konstrukcja

**ściany:** bloczek z betonu komórkowego H+H 24 cm,  
styropian Termo Organika 20 cm, tynk; **strop:** płyta  
żelbetowa; **dach:** czterospadowy, nachylenie 30 st.,  
więźba drewniana, dachówka ceramiczna; **kocioł:** na  
paliwo stałe + alternatywnie gazowy



**PARTER:** 176,33 (0,00) m<sup>2</sup>



Do projektu możesz wprowadzić zmiany,  
na które wyrazimy bezpłatną zgodę.

Zobacz dostępne wersje projektu,  
wizualizacje wnętrz i zdjęcia z realizacji  
na [www.archon.pl](http://www.archon.pl)