

# Dom w arnicy (PD) ver.2

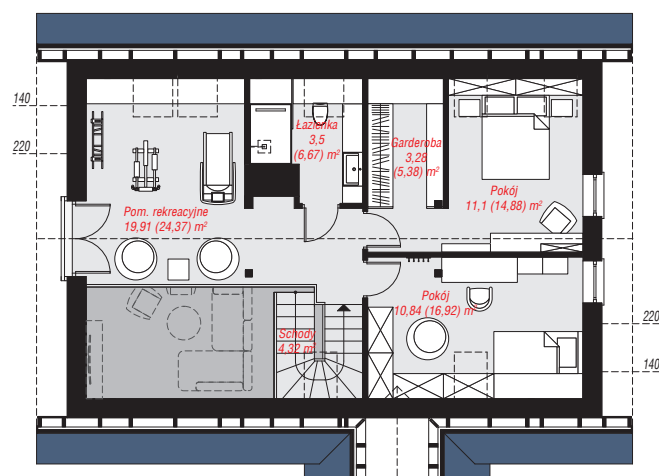
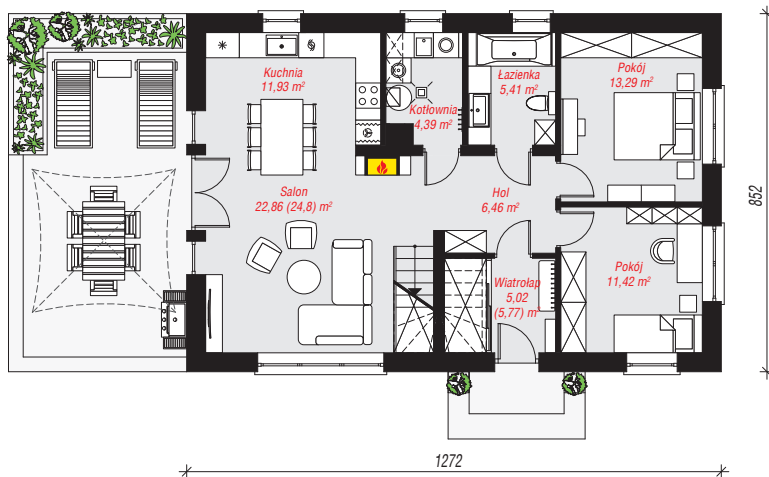
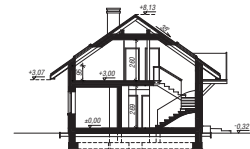
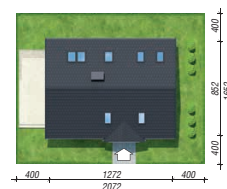
Dom jednorodzinny z poddaszem użytkowym  
6 pokoi, 1 kuchnia, 2 łazienki, kotłownia,  
garderoby, antresola

**powierzchnia domu:** 129,34 m<sup>2</sup>  
(bez kotłowni)

**powierzchnia kotłowni:** 4,39 m<sup>2</sup>  
**powierzchnia zabudowy:** 108,80 m<sup>2</sup>  
**powierzchnia podłóg:** 156,01 m<sup>2</sup>  
**kubatura:** 653,59 m<sup>3</sup>  
**wysokość budynku:** 7,52 m  
**powierzchnia dachu:** 189,40 m<sup>2</sup>  
**min. wymiary działki:** 16,52 x 20,72 m

## Technologia i konstrukcja

**ściany:** pustak ceramiczny Porotherm 25 cm, styropian Termo Organika 20 cm, tynk; **strop:** płyta żelbetowa;  
**ścianka kolankowa:** 95 cm; **dach:** dwuspadowy, nachylenie 35 st., więźba drewniana, dachówka ceramiczna, okno dachowe 3; **kocioł:** gazowy



Do projektu możesz wprowadzić zmiany,  
na które wyrazimy bezpłatną zgodę.

Zobacz dostępne wersje projektu,  
wizualizacje wnętrz i zdjęcia z realizacji  
na [www.archon.pl](http://www.archon.pl)

