

Dom w arnicy (PD) ver.2

PEŁNOBRANŻOWE ODBICIE LUSTRZANE

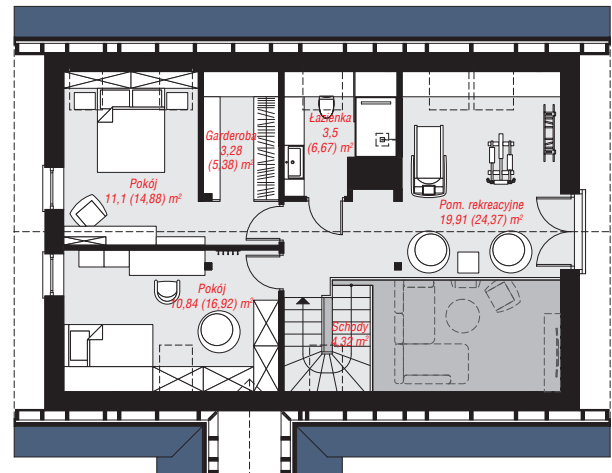
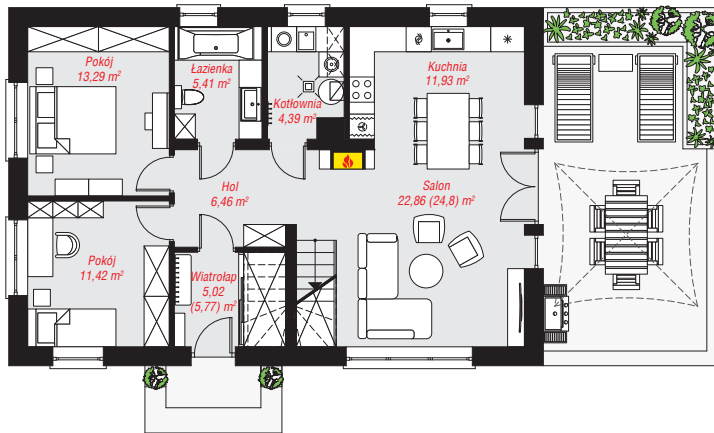
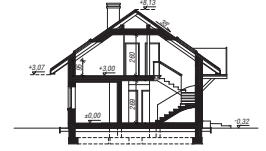
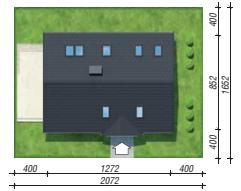
Dom jednorodzinny z poddaszem użytkowym
6 pokoi, 1 kuchnia, 2 łazienki, kotłownia,
garderoby, antresola

powierzchnia domu: 129,34 m²
(bez kotłowni)

powierzchnia kotłowni: 4,39 m²
powierzchnia zabudowy: 108,80 m²
powierzchnia podłóg: 156,01 m²
kubatura: 653,59 m³
wysokość budynku: 7,52 m
powierzchnia dachu: 189,40 m²
min. wymiary działki: 16,52 x 20,72 m

Technologia i konstrukcja

ściany: pustak ceramiczny Porotherm 25 cm, styropian Termo Organika 20 cm, tynk; **strop:** płyta żelbetowa;
ścianka kolankowa: 95 cm; **dach:** dwuspadowy,
nachylenie 35 st., więźba drewniana, dachówka ceramiczna, okno dachowe 3; **kocioł:** gazowy



PARTER: 80,78 (83,47) m²

PODDASZE: 52,95 (72,54) m²



Do projektu możesz wprowadzić zmiany,
na które wyrazimy bezpłatną zgodę.

Zobacz dostępne wersje projektu,
wizualizacje wnętrz i zdjęcia z realizacji
na www.archon.pl