

Dom w szampionach 2 (E)

Dom jednorodzinny z poddaszem użytkowym
5 pokoi, 1 kuchnia, 2 łazienki, spiżarka, kotłownia,
pralnia, garderoby, garaż

powierzchnia domu: 159,98 m²
(bez kotłowni, garażu)

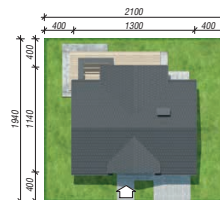
powierzchnia garażu: 20,55 m²
powierzchnia kotłowni: 5,69 m²

powierzchnia zabudowy: 131,82 m²
powierzchnia podłóg: 201,00 m²
kubatura: 892,17 m³
wysokość budynku: 8,41 m
powierzchnia dachu: 222,88 m²

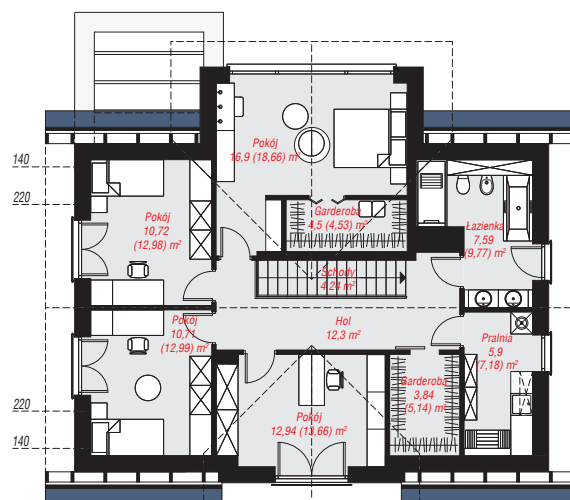
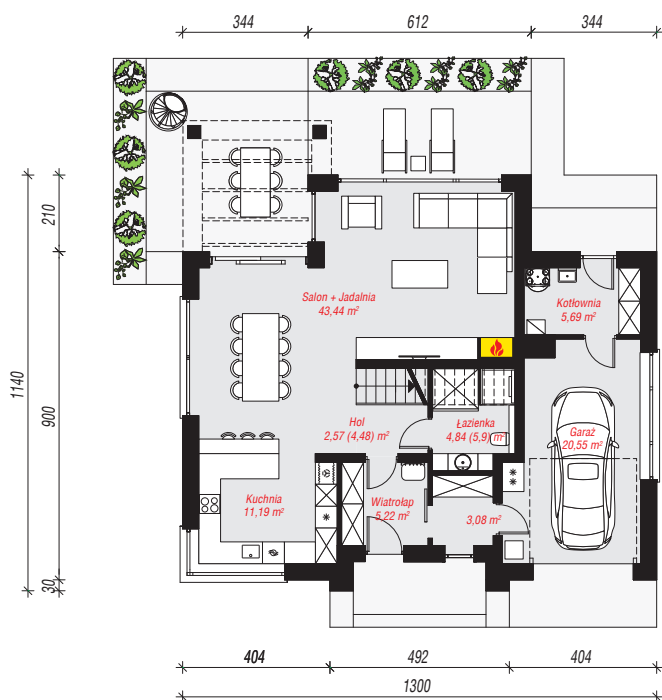
min. wymiary działki: 19,40 x 21,00 m
po adaptacji*: 20,00 x 19,10 m
(Likwidacja okien na elewacji bocznej, zmniejszenie lukarny frontowej.)

Technologia i konstrukcja

ściany: bloczek z betonu komórkowego H+H 24 cm, styropian Termo Organika 20 cm, tynk; **strop:** płyta żelbetowa; **ścianka kolankowa:** 125 cm; **dach:** dwuspadowy, nachylenie 38 st., więźba drewniana, dachówka ceramiczna; **kocioł:** gazowy



archon



PARTER: 96,58 (99,55) m²

PODDASZE: 89,64 (101,45) m²



Do projektu możesz wprowadzić zmiany,
na które wyrazimy bezpłatną zgodę.

Zobacz dostępne wersje projektu,
wizualizacje wnętrz i zdjęcia z realizacji
na www.archon.pl