

# Dom w bratkach 5 (R2BA)

Dom dwurodzinny do zabudowy bliźniaczej z poddaszem użytkowym  
6 pokoi, 2 łazienki

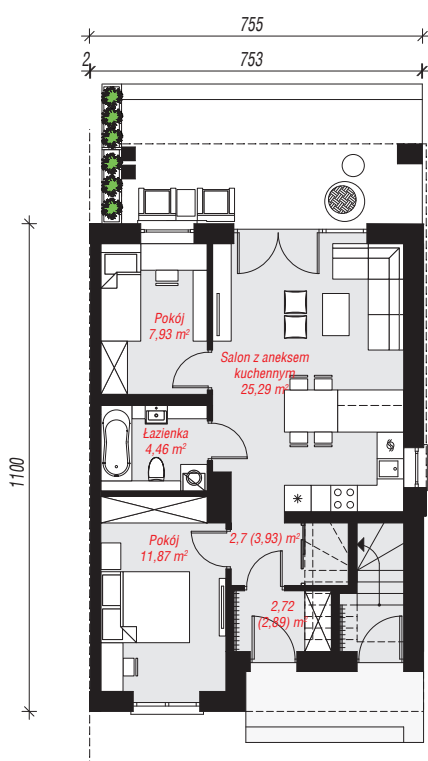
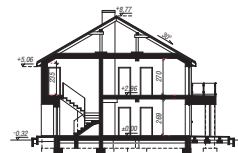
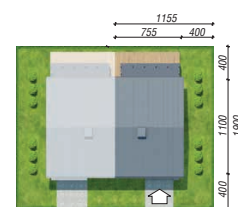
**powierzchnia domu: 118,96 m<sup>2</sup>**

powierzchnia zabudowy: 83,31 m<sup>2</sup>  
powierzchnia podłóg: 120,36 m<sup>2</sup>  
kubatura: 642,95 m<sup>3</sup>  
wysokość budynku: 9,09 m  
powierzchnia dachu: 107,80 m<sup>2</sup>

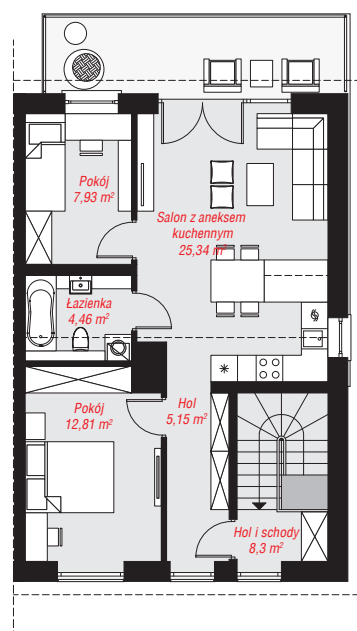
min. wymiary działki: 19,00 x 11,55 m  
po adaptacji\*: 9,05 x 19,00 m  
(Likwidacja okien na bocznej ścianie budynku.)

## Technologia i konstrukcja

**ściany:** pustak ceramiczny Porotherm 25 cm, styropian Termo Organika 20 cm, tynk; **strop:** płyta żelbetowa; **ścianka kolankowa:** 235 cm; **dach:** dwuspadowy, nachylenie 30 st., więźba drewniana, blacha; **kocioł:** piecyki gazowe w mieszkaniach



PARTER: 54,97 (56,37) m<sup>2</sup>



PODDASZE: 63,99 (0,00) m<sup>2</sup>



Do projektu możesz wprowadzić zmiany, na które wyrazimy bezpłatną zgodę.

Zobacz dostępne wersje projektu, wizualizacje wnętrz i zdjęcia z realizacji na [www.archon.pl](http://www.archon.pl)