

Dom w everniach (R2)

Dom dwurodzinny (jednorodzinny dwulokalowy) z poddaszem użytkowym
8 pokoi, 2 kuchnie, 4 łazienki, spiżarka

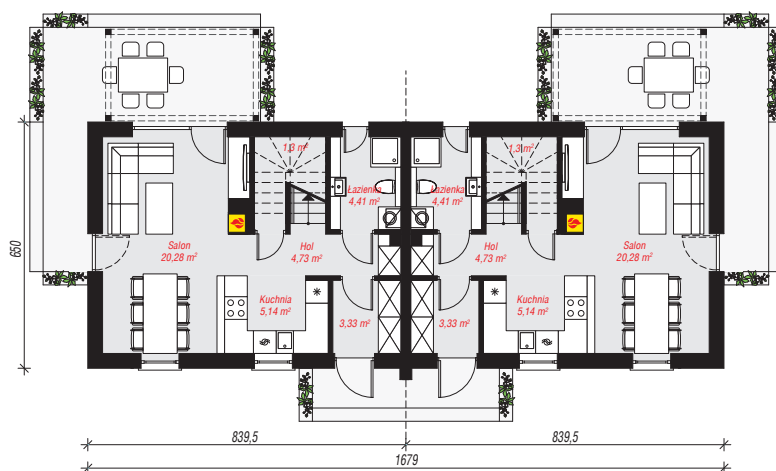
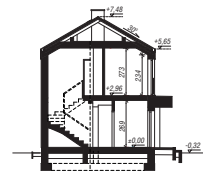
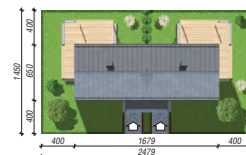
powierzchnia domu: 161,44 m²

powierzchnia zabudowy: 109,48 m²
powierzchnia podłóg: 166,74 m²
kubatura: 752,33 m³
wysokość budynku: 7,80 m
powierzchnia dachu: 125,00 m²

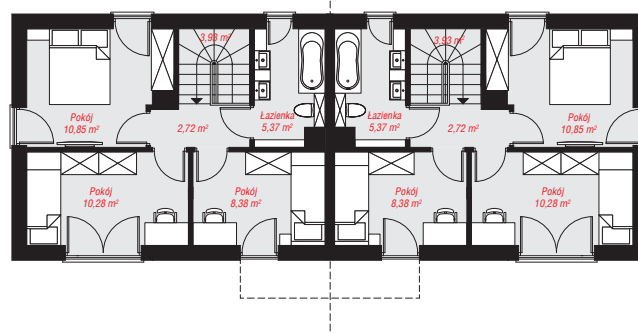
min. wymiary działki: 14,50 x 20,79 m

Technologia i konstrukcja

ściany: pustak ceramiczny Porotherm 18,8 cm, styropian Termo Organika 20 cm, tynk; **strop:** płyta żelbetowa; **ścianka kolankowa:** 234 cm; **dach:** dwuspadowy, nachylenie 30 st., więźba drewniana, dachówka ceramiczna; **kocioł:** gazowy



PARTER: 78,38 (83,68) m²



PODDASZE: 83,06 (0,00) m²



Do projektu możesz wprowadzić zmiany, na które wyrazimy bezpłatną zgodę.

Zobacz dostępne wersje projektu, wizualizacje wnętrz i zdjęcia z realizacji na www.archon.pl