

Dom dwurodzinny (jednorodzinny dwulokalowy) piętrowy

10 pokoi, 2 kuchnie, 2 łazienki, kotłownia, garderoby, garaż

**powierzchnia domu:** 231,46 m<sup>2</sup>  
(bez kotłowni, garażu)

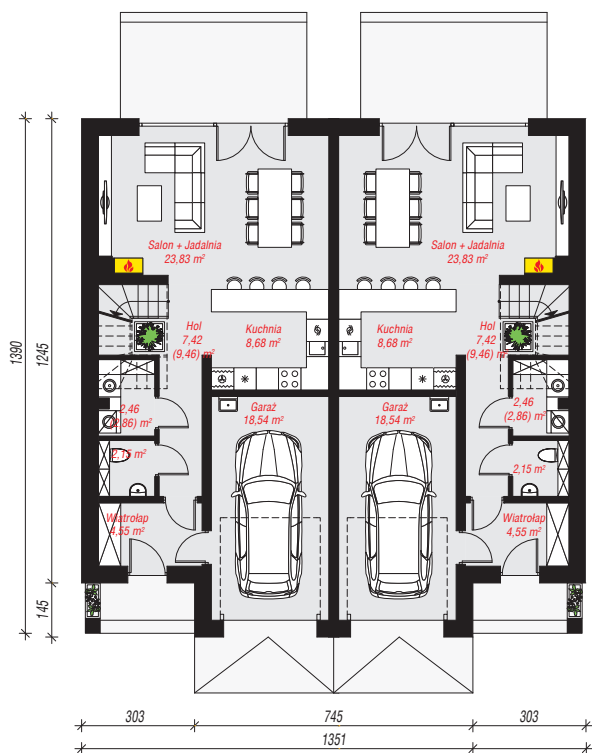
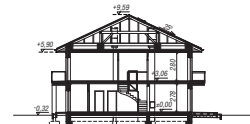
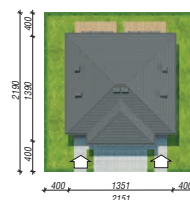
**powierzchnia garażu:** 37,08 m<sup>2</sup>  
**powierzchnia kotłowni:** 4,92 m<sup>2</sup>

**powierzchnia zabudowy:** 179,55 m<sup>2</sup>  
**powierzchnia podłóg:** 278,34 m<sup>2</sup>  
**kubatura:** 1 459,18 m<sup>3</sup>  
**wysokość budynku:** 9,91 m  
**powierzchnia dachu:** 255,50 m<sup>2</sup>

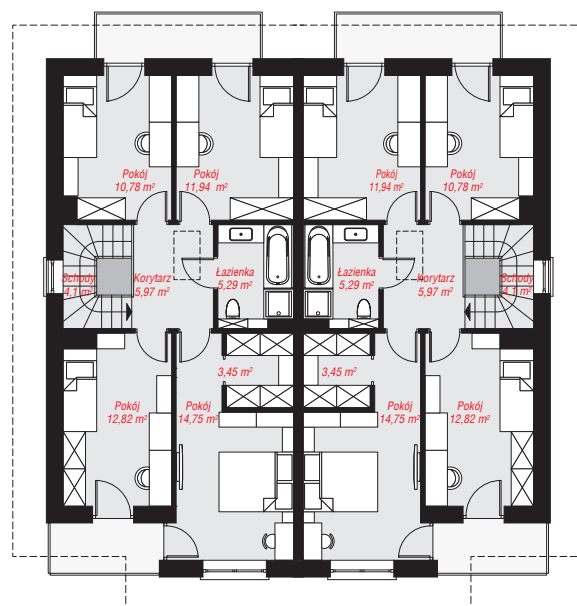
**min. wymiary działki:** 21,90 x 21,51 m  
**po adaptacji\*:** 19,51 x 21,90 m  
(Likwidacja okien na ścianie bocznej.)

## Technologia i konstrukcja

**ściany:** pustak ceramiczny Porotherm 25 cm, styropian Termo Organika 20 cm, tynk; **strop:** płyta żelbetowa; **dach:** czterospadowy, nachylenie 25 st., więźba drewniana, dachówka ceramiczna; **kocioł:** gazowy



PARTER: 135,26 (140,14) m<sup>2</sup>



PIĘTRO: 138,20 (0,00) m<sup>2</sup>



Do projektu możesz wprowadzić zmiany, na które wyrazimy bezpłatną zgodę.

Zobacz dostępne wersje projektu, wizualizacje wnętrz i zdjęcia z realizacji na [www.archon.pl](http://www.archon.pl)