

Dom w halezjach 5 (R2)

Dom dwurodzinny (jednorodzinny dwulokalowy) z poddaszem użytkowym
9 pokoi, 2 kuchnie, 3 łazienki

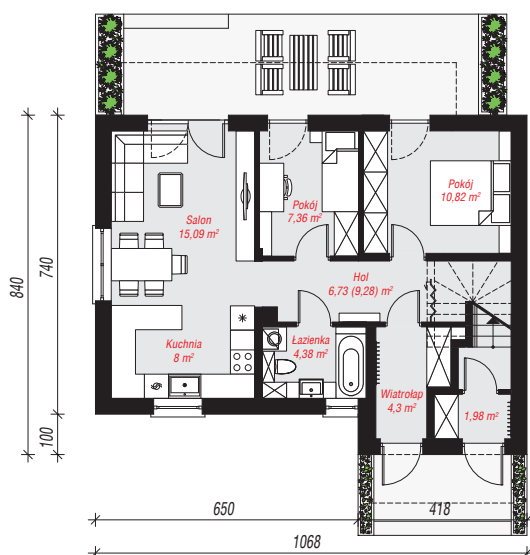
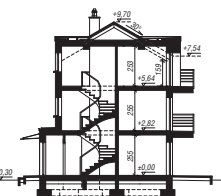
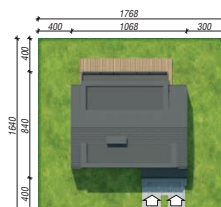
powierzchnia domu: 178,89 m²

powierzchnia zabudowy: 83,59 m²
powierzchnia podłóg: 182,81 m²
kubatura: 780,74 m³
wysokość budynku: 10,00 m
powierzchnia dachu: 89,59 m²

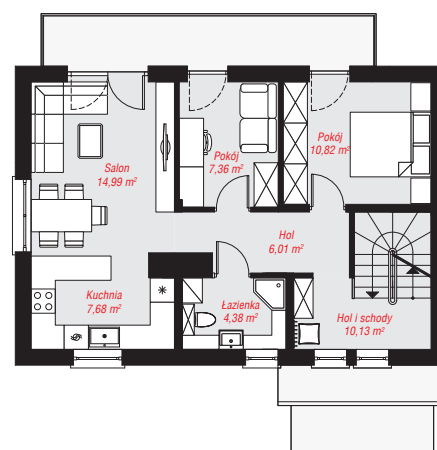
min. wymiary działki: 16,40 x 17,68 m
po adaptacji*: 16,68 x 16,40 m
(Likwidacja okien na ścianie bocznej)

Technologia i konstrukcja

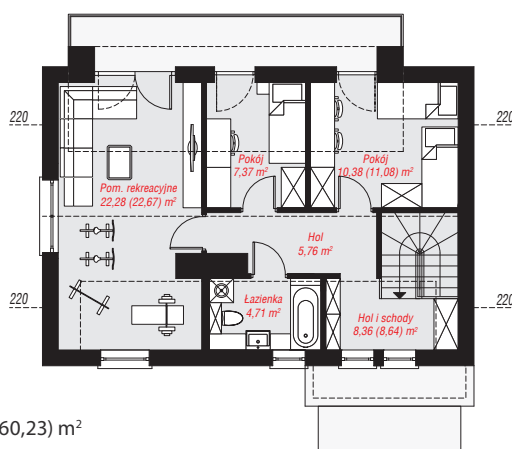
ściany: pustak ceramiczny Porotherm 18,8 cm, styropian Termo Organika 20 cm, tynk; **strop:** płyta żelbetowa; **ścianka kolankowa:** 159 cm; **dach:** dwuspadowy, nachylenie 30 st., więźba drewniana, dachówka ceramiczna; **kocioł:** piecyki gazowe w mieszkaniach



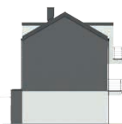
PARTER: 58,66 (61,21) m²



PIĘTRO: 61,37 (0,00) m²



PODDASZE: 58,86 (60,23) m²



Do projektu możesz wprowadzić zmiany, na które wyrazimy bezpłatną zgodę.

Zobacz dostępne wersje projektu, wizualizacje wnętrz i zdjęcia z realizacji na www.archon.pl