

Dom jednorodzinny piętrowy
6 pokoi, 2 łazienki, spiżarka, kotłownia, pralnia,
garderoby, garaż

powierzchnia domu: 137,94 m²
(bez kotłowni, garażu)

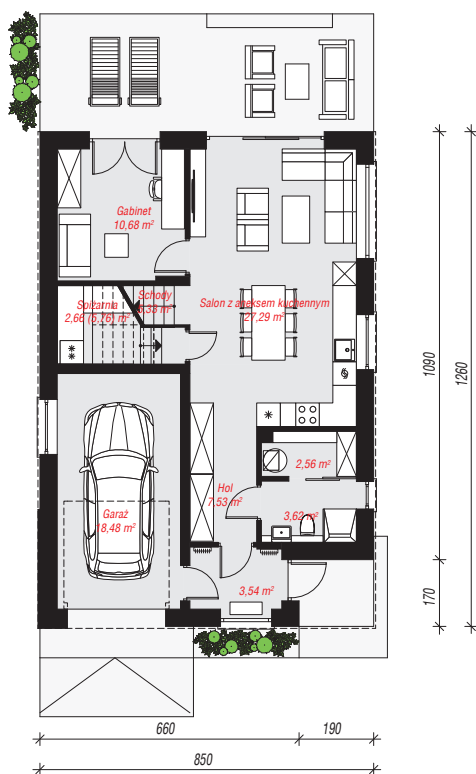
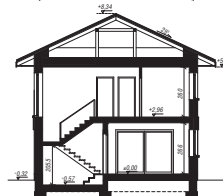
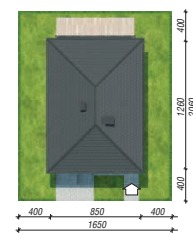
powierzchnia garażu: 18,48 m²
powierzchnia kotłowni: 2,56 m²

powierzchnia zabudowy: 104,29 m²
powierzchnia podłóg: 162,08 m²
kubatura: 816,20 m³
wysokość budynku: 8,66 m
powierzchnia dachu: 164,13 m²

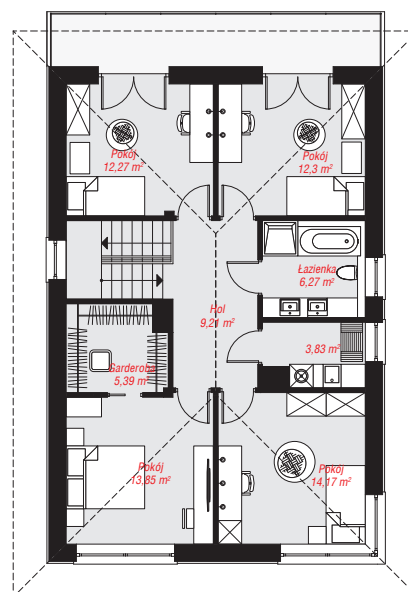
min. wymiary działki: 20,60 x 16,50 m
po adaptacji*: 14,00 x 20,60 m
(Likwidacja okien na bocznej ścianie budynku.)

Technologia i konstrukcja

ściany: bloczek z betonu komórkowego H+H 24 cm, styropian Termo Organika 20 cm, tynk; **strop:** płyta żelbetowa; **dach:** czterospadowy, nachylenie 25 st., więźba drewniana, dachówka ceramiczna; **kocioł:** gazowy



PARTER: 81,69 (84,79) m²



PIĘTRO: 77,29 (0,00) m²

Do projektu możesz wprowadzić zmiany,
na które wyrazimy bezpłatną zgodę.

Zobacz dostępne wersje projektu,
wizualizacje wnętrz i zdjęcia z realizacji
na www.archon.pl

