

Dom w balsamowcach 11

Dom jednorodzinny z poddaszem użytkowym
5 pokoi, 1 kuchnia, 2 łazienki, kotłownia, pralnia,
garderoby, pomieszczenie gospodarcze, garaż,
strych

powierzchnia domu: 138,08 m²
(bez kotłowni, garażu, strychu)

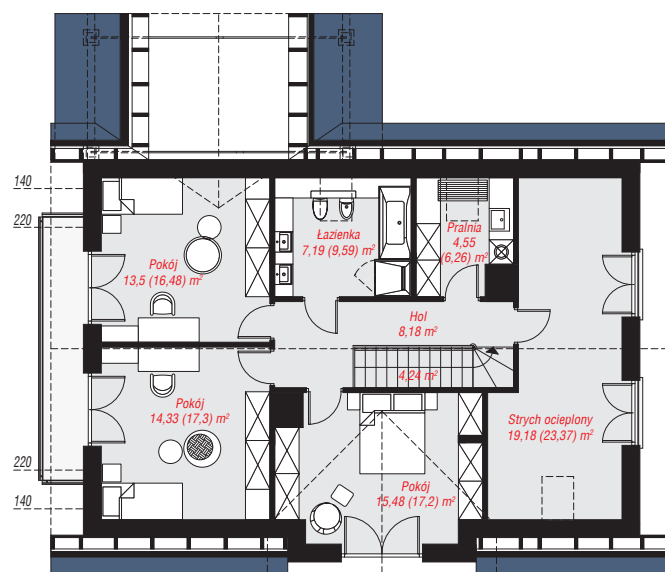
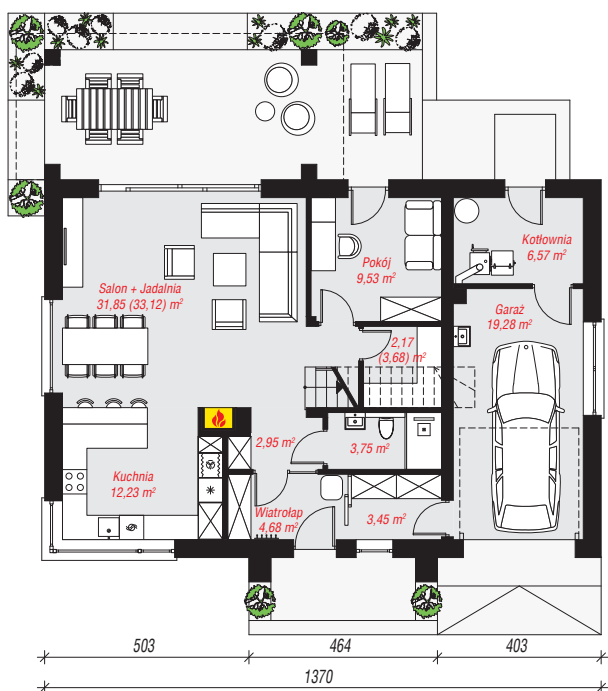
powierzchnia garażu: 19,28 m²
powierzchnia strychu: 19,18 m²
powierzchnia kotłowni: 6,57 m²

powierzchnia zabudowy: 128,54 m²
powierzchnia podłóg: 201,86 m²
kubatura: 874,52 m³
wysokość budynku: 8,61 m
powierzchnia dachu: 252,65 m²

min. wymiary działki: 17,90 x 21,70 m

Technologia i konstrukcja

ściany: bloczek z betonu komórkowego H+H 24 cm,
styropian Termo Organika 20 cm, tynk; **strop:** płyta
żelbetowa; **ścianka kolankowa:** 117 cm; **dach:**
dwuspadowy, nachylenie 40 st., 30 st., więźba
drewniana, dachówka ceramiczna, okno dachowe 4;
kocioł: na paliwo stałe + alternatywnie gazowy



PARTER: 96,46 (99,24) m²

PODDASZE: 86,65 (102,62) m²



Do projektu możesz wprowadzić zmiany,
na które wyrazimy bezpłatną zgodę.

Zobacz dostępne wersje projektu,
wizualizacje wnętrz i zdjęcia z realizacji
na www.archon.pl