

Dom w zdrojówkach 15 (E)

Dom jednorodzinny z poddaszem użytkowym
5 pokoi, 1 kuchnia, 2 łazienki, spiżarka, kotłownia,
pralnia, garderoby, garaż

powierzchnia domu: 153,50 m²
(bez kotłowni, garażu)

powierzchnia garażu: 25,71 m²
powierzchnia kotłowni: 5,09 m²

powierzchnia zabudowy: 131,58 m²

powierzchnia podłóg: 197,32 m²

kubatura: 932,31 m³

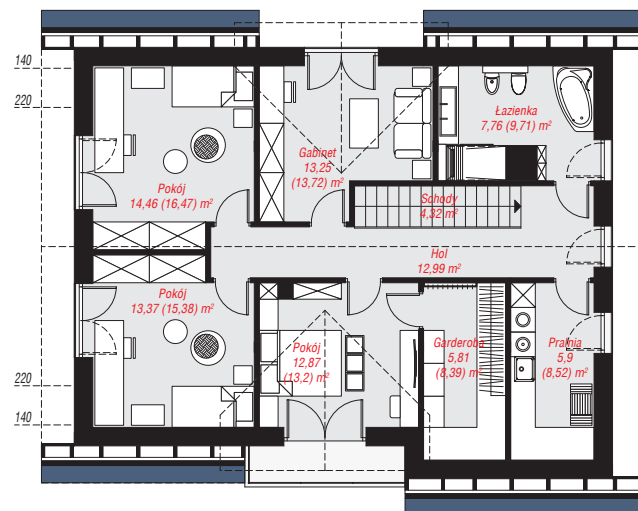
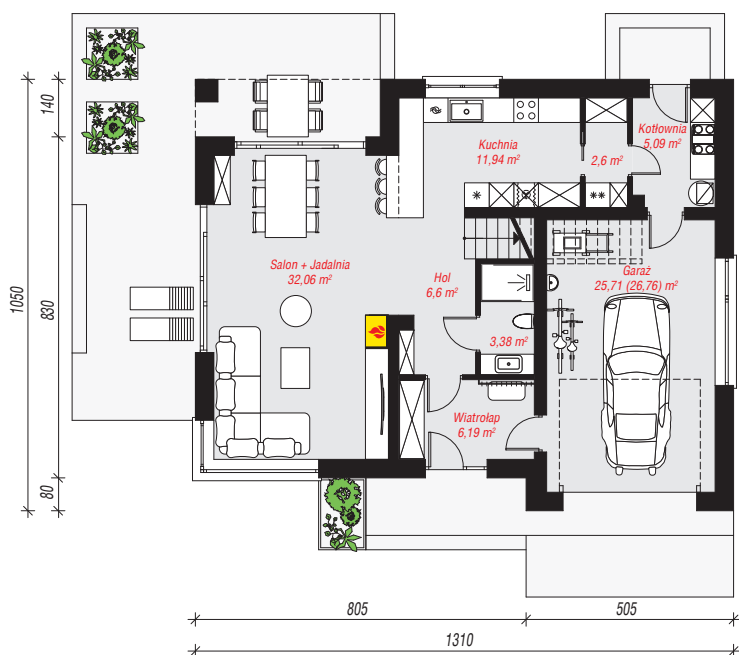
wysokość budynku: 9,05 m

powierzchnia dachu: 228,40 m²

min. wymiary działki: 18,50 x 21,10 m

Technologia i konstrukcja

ściany: pustak ceramiczny Porotherm 25 cm, styropian Termo Organika 20 cm, tynk; **strop:** płyta żelbetowa;
ścianka kolankowa: 135 cm; **dach:** dwuspadowy,
nachylenie 40 st., więźba drewniana, dachówka
ceramiczna; **kocioł:** gazowy



PARTER: 93,57 (94,62) m²

PODDASZE: 90,73 (102,70) m²



Do projektu możesz wprowadzić zmiany,
na które wyrazimy bezpłatną zgodę.

Zobacz dostępne wersje projektu,
wizualizacje wnętrz i zdjęcia z realizacji
na www.archon.pl