

Dom w berberysach 3 (G2E)

Dom jednorodzinny parterowy

5 pokoi, 1 kuchnia, 2 łazienki, spiżarka, kotłownia, garderoby, garaż

powierzchnia domu: 119,25 m²
(bez kotłowni, garażu)

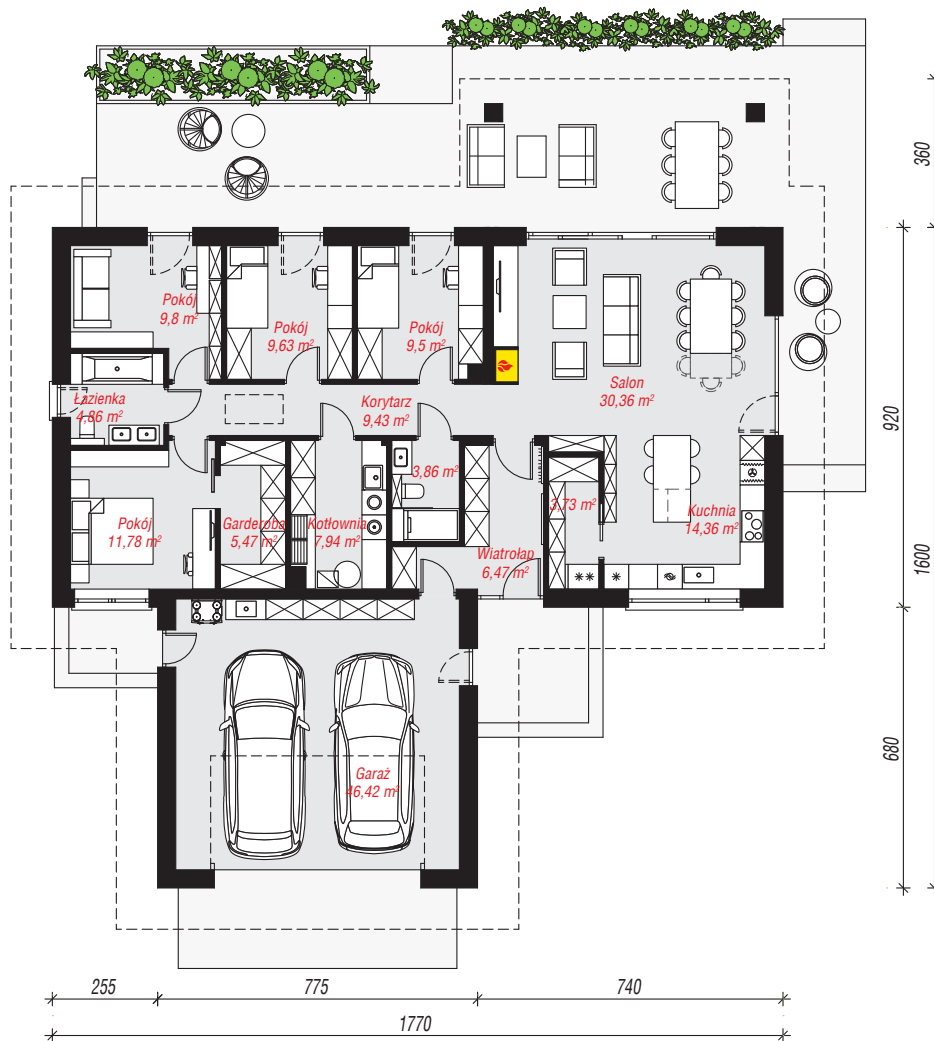
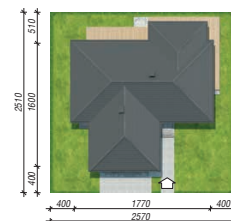
powierzchnia garażu: 46,42 m²
powierzchnia kotłowni: 7,94 m²

powierzchnia zabudowy: 216,21 m²
powierzchnia podłóg: 173,61 m²
kubatura: 1 106,66 m³
wysokość budynku: 6,67 m
powierzchnia dachu: 355,29 m²

min. wymiary działki: 25,10 x 25,70 m
po adaptacji*: 25,70 x 24,00 m
(Szerokość: likwidacja okna w łazience; długość: modyfikacja zadaszenia tarasu.)

Technologia i konstrukcja

ściany: bloczek z betonu komórkowego H+H 24 cm, styropian Termo Organika 20 cm, tynk; **strop:** płyta żelbetowa; **dach:** czterospadowy, nachylenie 30 st., więźba drewniana, dachówka ceramiczna; **kocioł:** gazowy



PARTER: 173,61 (0,00) m²

Do projektu możesz wprowadzić zmiany, na które wyrazimy bezpłatną zgodę.

Zobacz dostępne wersje projektu, wizualizacje wnętrz i zdjęcia z realizacji na www.archon.pl

