

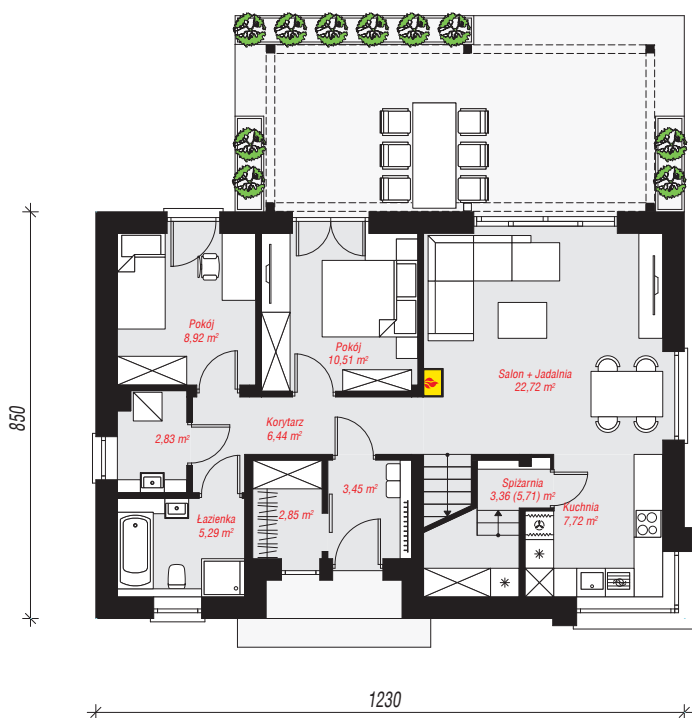
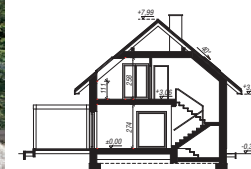
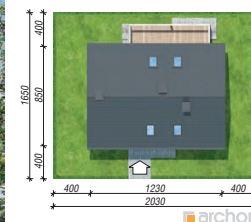
Dom jednorodzinny z poddaszem użytkowym
7 pokoi, 1 kuchnia, 2 łazienki, spiżarka, kotłownia,
pralnia, garderoby

powierzchnia domu: 134,27 m²
(bez kotłowni)

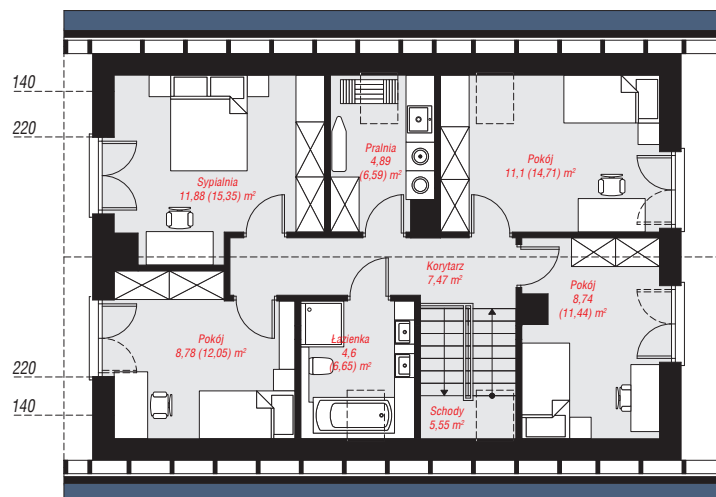
powierzchnia kotłowni: 2,83 m²
powierzchnia zabudowy: 104,97 m²
powierzchnia podłóg: 156,25 m²
kubatura: 682,88 m³
wysokość budynku: 8,31 m
powierzchnia dachu: 181,18 m²
min. wymiary działki: 16,50 x 20,30 m

Technologia i konstrukcja

ściany: pustak ceramiczny Porotherm 25 cm, styropian Termo Organika 20 cm, tynk; **strop:** płyta żelbetowa;
ścianka kolankowa: 111 cm; **dach:** dwuspadowy, nachylenie 40 st., więźba drewniana, dachówka ceramiczna; **kocioł:** gazowy



PARTER: 74,09 (76,44) m²



PODDASZE: 63,01 (79,81) m²



Do projektu możesz wprowadzić zmiany,
na które wyrazimy bezpłatną zgodę.

Zobacz dostępne wersje projektu,
wizualizacje wnętrz i zdjęcia z realizacji
na www.archon.pl