

Dom w jabłonkach 23

PEŁNOBRANŻOWE ODBICIE LUSTRZANE

Dom jednorodzinny z poddaszem użytkowym
4 pokoje, 1 kuchnia, 2 łazienki, spiżarka, kotłownia,
pralnia, garderoby, garaż

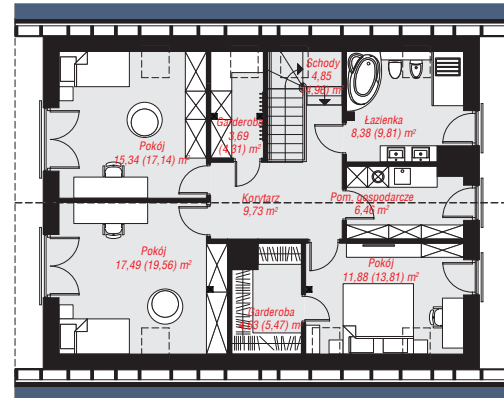
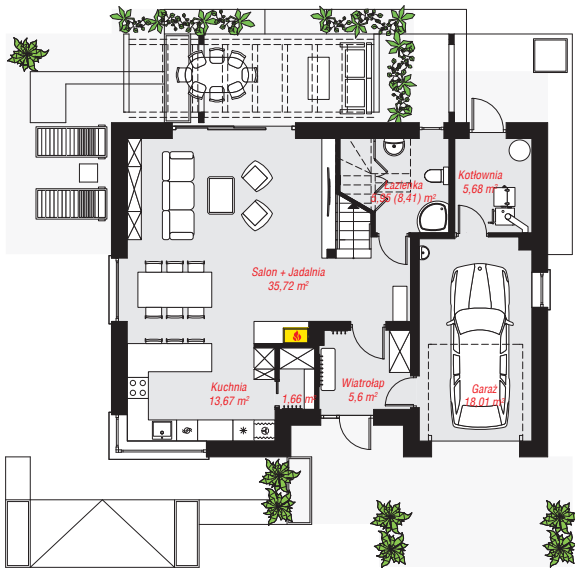
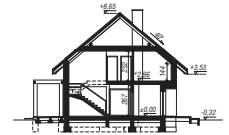
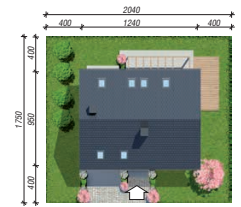
powierzchnia domu: 145,06 m²
(bez kotłowni, garażu)

powierzchnia garażu: 18,01 m²
powierzchnia kotłowni: 5,68 m²

powierzchnia zabudowy: 118,24 m²
powierzchnia podłóg: 180,02 m²
kubatura: 821,86 m³
wysokość budynku: 8,97 m
powierzchnia dachu: 206,50 m²
min. wymiary działki: 17,50 x 20,40 m

Technologia i konstrukcja

ściany: pustak ceramiczny TERMOTon 25 cm, styropian Termo Organika 20 cm, tynk; **strop:** płyta żelbetowa; **ścianka kolankowa:** 145 cm; **dach:** dwuspadowy, nachylenie 40 st., więźba drewniana, dachówka ceramiczna, okno dachowe 4; **kocioł:** na paliwo stałe + alternatywnie gazowy



PARTER: 86,27 (88,75) m²

PODDASZE: 82,48 (91,27) m²



Do projektu możesz wprowadzić zmiany,
na które wyrazimy bezpłatną zgodę.

Zobacz dostępne wersje projektu,
wizualizacje wnętrz i zdjęcia z realizacji
na www.archon.pl