

Dom w narcyzach 5 (S)

Dom do zabudowy szeregowej z poddaszem użytkowym
5 pokoi, 1 kuchnia, 2 łazienki, kotłownia, garaż

powierzchnia domu: 118,00 m²
(bez kotłowni, garażu)

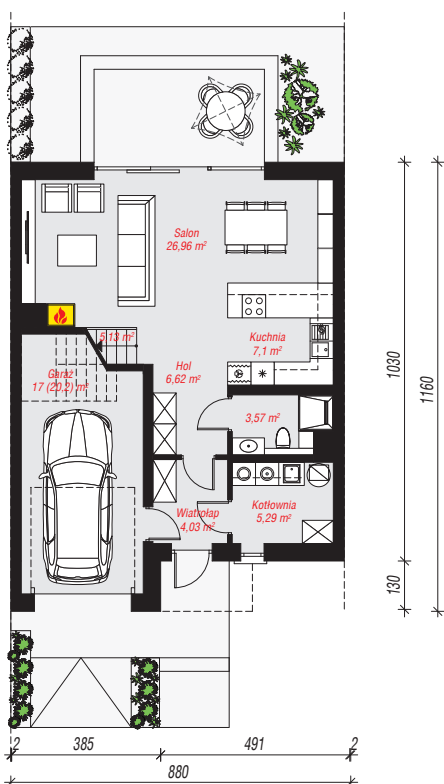
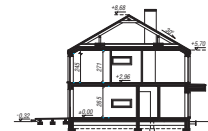
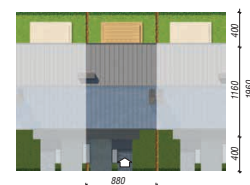
powierzchnia garażu: 17,00 m²
powierzchnia kotłowni: 5,29 m²

powierzchnia zabudowy: 93,80 m²
powierzchnia podłóg: 143,49 m²
kubatura: 680,65 m³
wysokość budynku: 9,00 m
powierzchnia dachu: 102,28 m²

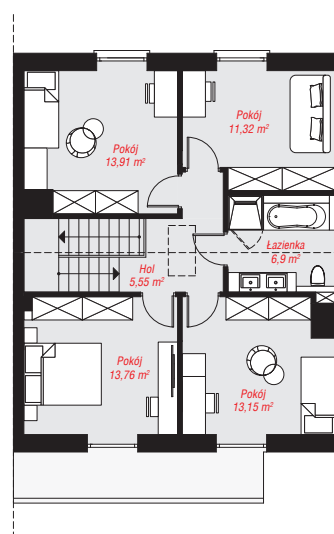
min. wymiary działki: 19,60 x 8,60 m

Technologia i konstrukcja

ściany: pustak ceramiczny Porotherm 25 cm, styropian Termo Organika 20 cm, tynk; **strop:** płyta żelbetowa; **ścianka kolankowa:** 245 cm; **dach:** dwuspadowy, nachylenie 30 st., więźba drewniana, blacha; **kocioł:** gazowy



PARTER: 75,70 (78,90) m²



PODDASZE: 64,59 (0,00) m²



Do projektu możesz wprowadzić zmiany, na które wyrazimy bezpłatną zgodę.

Zobacz dostępne wersje projektu, wizualizacje wnętrz i zdjęcia z realizacji na www.archon.pl